

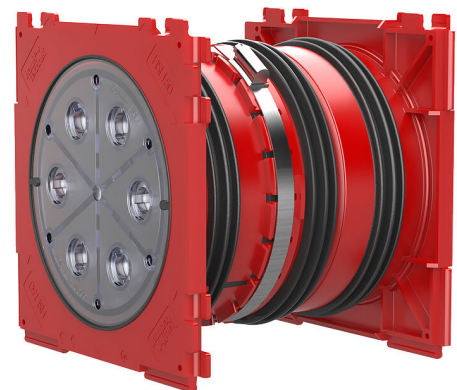
# Dwustronny przepust kablowy z możliwością ustawienia długości, do zabetonowania

## HSI150 1x1 K2 Varia 200-260

Nr artykułu: 3030300084, GTIN: 4052487135009



- **bezstopniowe dopasowanie do dowolnej grubości ściany, na miejscu montażu**
- **szczelność ciśnieniowa połączenia z betonem dzięki zastosowaniu trzech natrykiwanych uszczelek trójwargowych**
- **plomby z obu stron gwarantują fabrycznie szczelne zamknięcie. Możliwość kontroli w razie przypadkowego lub niepowołanego otwarcia pokrywy zamykającej**



Zdjęcie może się różnić od wybranego produktu

Do obustronnego, gazo- i wodoszczelnego przyłączenia pokryw systemowych dla kabli i rur osłonowych, zapewnia maksymalną elastyczność w zakresie późniejszego wykorzystania.

## FAKTY

### Zalety:

- możliwość obustronnego przyłączenia pokrywy systemowej (np. przyłączenie rury osłonowej i uszczelnienie kabli)
- możliwość łączenia w pakiety na miejscu montażu dzięki systemowi pióro-wpust umieszczonemu na krawędziach ramy przepustu
- Do stosowania we wszystkich rodzajach ścian, łącznie ze ścianami modułowymi



## Zakres dostawy:

- przepust z dwoma szczelnie zamontowanymi pokrywami zaślepiającymi
- jednorazowy klucz montażowy ze zintegrowanym ogranicznikiem momentu obrotowego

## Wymiary:

- wymiary zew. ramy przepustu: 220 x 220 mm
- rozstaw w osi otworów: 210 mm
- minimalna grubość ściany: 200 mm

## Zakres zastosowania:

- Beton wodoszczelny, klasa eksploatacyjna 1, Beton wodoszczelny, klasa eksploatacyjna 2

## Tworzywo:

- rama przepustu: ABS z uszczelką trójwargową z TPE
- rura łącząca: PVC
- opaska zaciskowa: stal St sn (W1)
- pokrywa zaślepiająca: ABS z uszczelką z TPE

## Szczelność:

- gazo- i wodoszczelność do 2,5 bara
- szczelny na radon

## OPIS

Grubość ściany (mm):	200-260
Opakowanie:	1

## ZDJĘCIA

