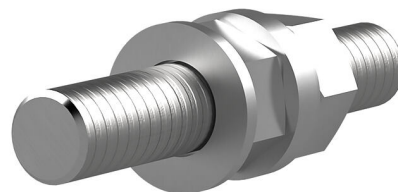


Trzpień przyłączeniowy

HEA ASB M16 A4

Nr artykułu: 1700110050, GTIN: 4052487044806

Do wkręcenia do gwintu przyłączeniowego w przypadku przepustów uziemiających lub punktów uziemiających. Za pomocą trzpienia przyłączeniowego można np. przyłączyć końcówkę kablową.



Zdjęcie może się różnić od wybranego produktu

FAKTY

Wymiary:

- Długość: 75 mm

Tworzywo:

- stal St37 ocynkowana lub V4A (AISI 316L)

OPIS

Bolec gwintowany: M16