

Standardowy gumowy wkład uszczelniający z powłoką proszkową

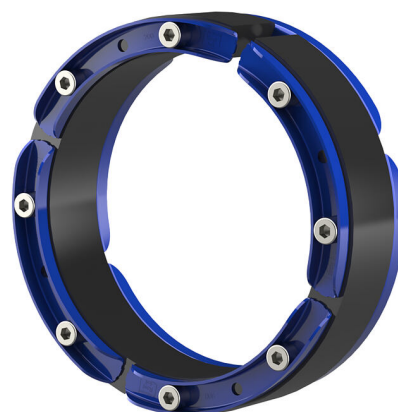
HSD300 GC 1x200 b40 A2/EPDM55

Nr artykułu: 1610600200, GTIN: 4052487042529



- **Optyczna i dotykowa kontrola poprawności montażu dzięki zabudowanym otworom kontrolnym**
- **Optymalna ochrona przed korozją przy zastosowaniu w połączeniu z elementami ocynkowanymi**

Do uszczelniania nowo instalowanych lub już ułożonych rur w cynkowanych galwanicznie rurach przepustowych. Dostępne dla wszystkich popularnych rozmiarów rur.



Zdjęcie może się różnić od wybranego produktu

FAKTY

Zalety:

- do późniejszego montażu do Ø 200 mm – możliwość podziału na miejscu
- od Ø 250 mm – dzielone standardowo
- dostępne od ręki

Wymiary:

- szerokość uszczelnienia: 40 mm

Właściwości:

- posiada certyfikat FHRK
- Ceownik prostokątny: maksymalna stabilność segmentów zaciskowych



Zakres zastosowania:

- Beton wodoszczelny, klasa eksploatacyjna 1, Beton wodoszczelny, klasa eksploatacyjna 2

Tworzywo:

- Płytki dociskowe: stal nierdzewna V2A (AISI 304L), dodatkowe powlekanie proszkowe
- Śruby i nakrętki: stal nierdzewna V2A (AISI 304L)
- guma: EPDM

Szczelność:

- gazo- i wodoszczelność
- szczelny na radon

OPIS

Rura przepustowa $\varnothing_{\text{wew.}}$ (mm): 300
Odpowiednie do średnic kabli/rur \varnothing (mm): 198-202

ZDJĘCIA

