

Izolowany przepust uziemiający

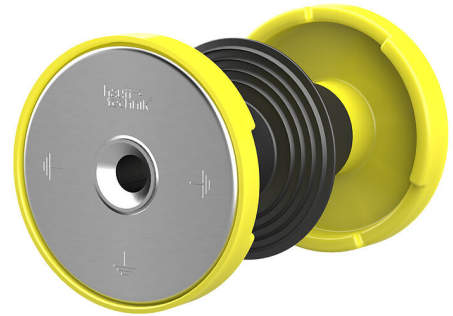
HEA IS M12/130

Nr artykułu: 1710020130, GTIN: 4052487045346



- **opatentowane zabezpieczenie przed przekręceniem dzięki specjalnym konturom podkładki kontaktowej**

Specjalnie przystosowane do stacji transformatorowych. Montaż wykonywany jest w trakcie szalowania. Za pomocą obustronnego gwintu w izolowanym elektrycznie rdzeniu przewodu można wykonywać podłączenia uziemienia do budynku.



Zdjęcie może się różnić od wybranego produktu

FAKTY

Zalety:

- izolowane uziemienie do osobnej kontroli instalacji uziemiającej
- szczelne połączenie z betonem dzięki przegrodzie wodnej
- obustronny, wodoszczelny gwint przyłączeniowy M12 (otwór nieprzelotowy)
- odporność na korozję
- sprawdzona odporność na prąd zwarciovowy

Zakres dostawy:

- obustronna osłona ochronna

Wymiary:

- rdzeń przepustu: okrągły, \varnothing 25 mm
- podkładka kontaktowa: \varnothing 72 mm
- minimalna grubość ściany: 70 mm

Zakres zastosowania:

- Beton wodoszczelny, klasa eksploatacyjna 1, Beton wodoszczelny, klasa eksploatacyjna 2

Tworzywo:

- rdzeń przepustu i podkładki kontaktowe: stal nierdzewna V4A (AISI 316L)
- osłona ochronna: kauczuk komórkowy
- izolacja elektryczna: EPDM
- przegroda wodna: EPDM

Testy/normy:

- wg VDE 0101, EN 50522

OPIS

Grubość ściany
(mm): 130
Bolec gwintowany: M12

ZDJĘCIA

