

Złączka mufowa

do przedłużenia rury osłonowej

KES150 MA150-172/150-172

Nr artykułu: 2128020000, GTIN: 4052487058407

Złączka mufowa do przedłużania wzgl. łączenia rury osłonowej Hateflex 14150.



Zdjęcie może się różnić od wybranego produktu

FAKTY

Zalety:

- mechanicznie stabilne, elastyczne połączenie z manszetą systemową
- zdefiniowana głębokość wprowadzenia – ogranicznik na rurze

Zakres dostawy:

- Manszeta z taśmami mocującymi

Tworzywo:

- mankiet: EPDM
- taśmy zaciskowe: W4

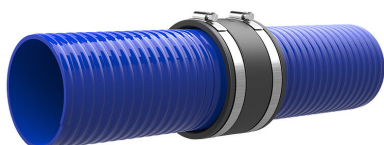
Szczelność:

- gazo- i wodoszczelność do 2,5 bara

OPIS

Produkt: Verbindungsmuffe

ZDJĘCIA



POTRZEBNE AKCESORIA



Zestaw narzędzi do montażu pokrywy
KES-M