

# System iniekcji z membraną

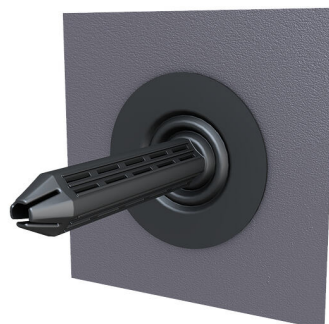
dla budynków z lub bez podpiwniczenia

## 2LINE MIS25 1x6-13 PRO

Nr artykułu: 3030477964, GTIN: 4052487242905



- kontrolowane odprowadzanie żywicy RESINATOR przez sprawdzony system wtrysku membranowego
- montaż bez użycia narzędzi za pomocą podwójnej strzykawki RESINATOR
- montaż poziomy lub ukośny do 45° nachylenia



Do niezawodnego uszczelniania kabli światłowodowych.

Zdjęcie może się różnić od wybranego produktu

## FAKTY

### Zalety:

- Uszczelnienie we wszystkich popularnych typach ścian (DIN 18533/beton wodoszczelny)
- minimalna ilość żywicy RESINATOR, dzięki manszecie samoprzylepnej
- niewielka średnica wywierconego otworu Øi 25 mm
- szybki montaż w ciągu kilku minut

### Zakres dostawy:

- 1 szt. 2LINE MIS25
- 1 szt. podwójna strzykawka RESINATOR, 25 ml
- 1 szt. element zaślepiający ścienny

## Wymiary:

- Zakres stosowania: 1 kabel światłowodowy o  $\varnothing$  6 - 13 mm
- do otworów  $\varnothing$ : 25 mm
- do ścian o grubości od 150 mm

## Zakres zastosowania:

- DIN 18533 W1-E, DIN 18533 W2.1-E
- Beton wodoszczelny, klasa eksploatacyjna 1, Beton wodoszczelny, klasa eksploatacyjna 2
- 1 kabel światłowodowy o  $\varnothing$  6 - 13 mm

## Tworzywo:

- Manszeta membranowa: TPE
- Kołnierz foliowy: Aluminiowo-plastikowa folia kompozytowa z kauczukiem butylowym
- Element zaślepiający ścienny: PCFR

## Szczelność:

- gazo- i wodoszczelność do 1,0 bara

## OPIS

Ilość kabli:	1
Odpowiednie do średnic kabli/rur $\varnothing$ (mm):	6-13 MM

## ZDJĘCIA

