

# Meervoudige basiscomponent rangschikking in serie

Voor gebouwen zonder kelder

## MSH Basic FUBO SR4 EBT

Artikel-nr.: 1551008600, GTIN: 4052487204804



- **variabele aanpassing aan de hoogte van de opgeleverde vloer**
- **Eenvoudige montage van dampdichte folie via lijmfrens**

Voor het gemeenschappelijk doorvoeren en afdichten van alle nutsleidingen (stroom, water, telecommunicatie, gas) door de vloerplaat. Wordt aangevuld met afzonderlijk verkrijgbaar spiraalslangstelsel, afdichtinzetstuk en afdichtingselementen voor de secties.



De getoonde afbeelding kan afwijken van het gekozen product

## FEITEN

### Voordelen:

- Afdichting van alle nutsleidingen door één invoer
- alle secties worden gescheiden van elkaar uitgevoerd
- doorlopende verbinding van de mantelbuis tot aan de hoofdnutsleidingen aan de grens van het perceel mogelijk
- De rangschikking van de afzonderlijke secties is flexibel
- de afzonderlijke framesegmenten kunnen in elkaar inrasten

### Leveringsomvang:

- 1 Basiscomponent met plaatsingsframe



## Afmetingen:

- Breedte: 216 mm
- Lengte: 579 mm
- Hoogte: 270 mm

## Kenmerken:

- DVGW-gecertificeerd
- Aan te vullen met flexibel spiraalslangstelsel

## Toepassingsgebied:

- DIN 18533 W1-E
- Waterdicht beton belastingsklasse 1, Waterdicht beton belastingsklasse 2

## Materiaal:

- Framesegmenten doorvoerbuis: ABS
- Plaatsingsframe: St37

## Dichtheid:

- gas- en waterdicht tot 1,0 bar

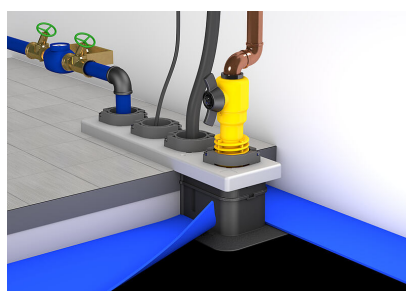
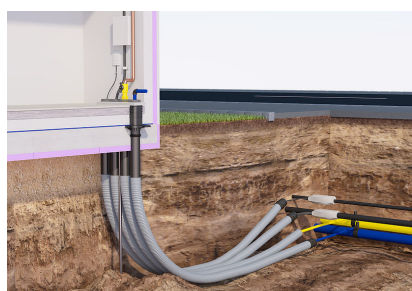
## Keuringen/normen:

- DVGW VP 601

# KENMERKEN

Artikelen: Mehrsparten-Rohbauteil  
Reihenanzordnung

## FOTO'S



# TOEBEHOREN NODIG



Spiraalslangstelsel



Afdichtingsinzet voor basiscomponent