

# Vaste / losse flens-doorvoerbuis van roestvrijstaal

voor aanbrenging achteraf voor zwarte inbouwdoos volgens DIN 18533

## FLFA1x450/80/0 DIN18533 A2

Artikel-nr.: 2500400010, GTIN: 4052487062411

Voor aanbrenging boven doorvoerbuis, boringen of doorbraken.



De getoonde afbeelding kan afwijken van het gekozen product

## FEITEN

### Voordelen:

- individuele uitvoeringen kunnen specifiek voor de klant worden geproduceerd
- ook leverbaar met meerdere doorgangen en verschillende diameters

### Leveringsomvang:

- Los/vastflens doorvoerbuis
- Bouten en moeren M20 (DIN 18533)
- Bevestigingselementen voor beton

## Afmetingen:

- Standaard vaste flens  $\emptyset a$  overeenkomstig betreffende doorvoerbuis  $\emptyset i$  + ca. 330 mm (bij één doorvoer)
- Standaard bovenlengte: 80 mm

## Toepassingsgebied:

- DIN 18533 W2.1-E, DIN 18533 W2.2-E

## Materiaal:

- Vaste / losse flens-doorvoerbuis: roestvrijstaal V2A (AISI 304L) of op aanvraag V4A (AISI 316L)
- Bevestigingselementen: roestvrijstaal V4A (AISI 316L)
- Afsluitdeksels: PE

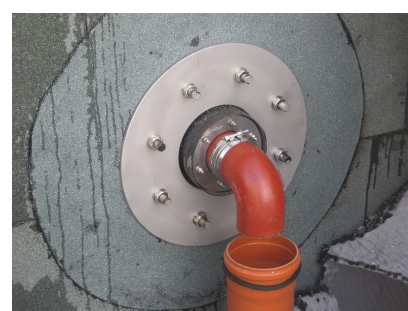
## Dichtheid:

- gas- en waterdicht

## KENMERKEN

Toevoerbuis $\emptyset_{\text{binnen}}$ (mm) D1:	450
Vaste flens $\emptyset$ (mm) D2:	780
Losse flens $\emptyset$ (mm) D3:	770
Toevoerbuis wanddikte (mm) S:	3

## FOTO'S



# TOEBEHOREN NODIG



Extra inzetten