

Folie-manchet

voor doorvoeren in de vloerplaat

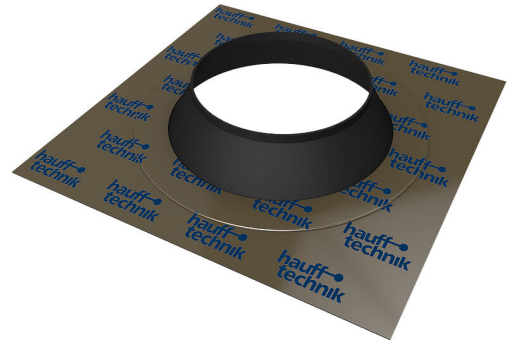
HFM 1x200-220

Artikel-nr.: 3030370215, GTIN: 4052487228084



- **Eenvoudige toepassing van een dampdichte folie of radonfolie**
- **Verhindert de convectie en daarmee dat het radongas het gebouw binnendringt**

Hauff folie-manchet dient om doorvoeren in de vloerplaat goed aan te sluiten op een dampdichte folie, radonfolie of andere baanvormige afdichting op de vloerplaat.



De getoonde afbeelding kan afwijken van het gekozen product

FEITEN

Voordelen:

- eenvoudige en snelle montage
- Grote kleefkracht

Toepassingsgebied:

- DIN 18533 W1-E
- Waterdicht beton belastingsklasse 1, Waterdicht beton belastingsklasse 2

Materiaal:

- Folieflens: Aluminium/kunststof-composietfolie met butylrubber
- Rubberinleg: EPDM

Dichtheid:

- Gasdicht
- radondicht

KENMERKEN

Aantal kabels/medium:	1
Toepassingsgebied kabel-Ø (mm):	200-220
Maat (mm):	420 x 420 mm

FOTO'S

