

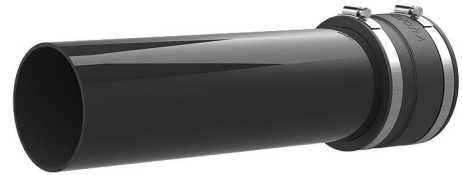
Buisaansluiting

voor aansluiting op de boring of de doorvoerbuis

KES150 MA160-172/140-163 SET

Artikel-nr.: 2125818000, GTIN: 4052487058278

Voor aansluiting van de Hateflex-spiraalslang 14150 aan boringen of doorvoerbuisen. De buissteunen worden via een manchet verbonden met de slang. De afdichting naar de wand gebeurt via een extra benodigde drukdichting.



De getoonde afbeelding kan afwijken van het gekozen product

FEITEN

Voordelen:

- mechanisch stabiele, elastische aansluiting met systeemmanchet
- stabiele mantelbuis met een dikke wand

Leveringsomvang:

- Buissteunen inclusief manchet met spanbanden

Afmetingen:

- Buissteunen Øa: 160 mm
- uitstekende lengte buissteunen ca. 440 mm

Materiaal:

- Manchet: EPDM
- Buissteun: PVC
- Spanbanden: W4

Dichtheid:

- gas- en waterdicht tot 2,5 bar

KENMERKEN

Artikelen: Rohranschluss zur Adaption des
 Kunststoffspiralschlauches

FOTO'S



TOEBEHOREN NODIG



Gereedschapset voor KES-M