

Basisvariant met binnenafdichting

voor gebouwen met kelder

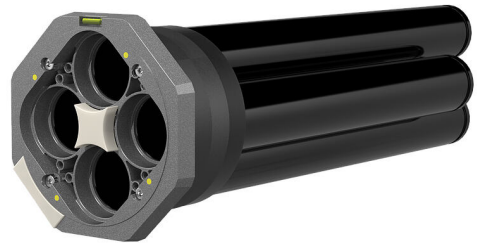
MSH PolySafe GV2

Artikel-nr.: 1560000002, GTIN: 4052487162692



- **Controleerbare zekerheid bij dubbele elementwanden door ingebouwde dichtheidscontrole**
- **Zekere inbouw door voorplaat met geïntegreerde waterpas**
- **Optisch zekere montage door ingebouwde controle-opening**

Gas- en waterdichte huisinvoer voor de secties gas, water, stroom en telecommunicatie. Basisvariant 2 met binnenafdichting 60 mm afdichtingsbreedte voor aanbrenging in boringen bij dubbele elementwanden. Voor verschillende wandsoorten en afdichtingen van gebouwen zijn bijbehorende buitenafdichtingselementen beschikbaar.



De getoonde afbeelding kan afwijken van het gekozen product

FEITEN

Voordelen:

- Afdichting van alle nutsleidingen door één invoer
- doorlopende verbinding van de mantelbuis tot aan de hoofdnutsleidingen aan de grens van het perceel mogelijk
- Het modulesysteem biedt naar gelang de belastingsclassificatie, bouwtype en wandconstructie de passende buitenafdichting



Leveringsomvang:

- Voorplaat met binnenafdichting
- 4 stuks mantelbuis
- Testklep (voorgemonteerd)
- Verplaatsbare waterpas (voorgemonteerd)
- 8 zelf borende schroeven M8x45 voor afdichting van de secties

Afmetingen:

- Afdichtingsbreedte: 60 mm
- passend voor boring/doorvoerbuis Øi: 199 - 203 mm
- maximale wanddikte: 500 mm (speciale lengtes op aanvraag)

Kenmerken:

- DVGW-gecertificeerd
- Met afdichtingselementen voor secties, net als een of meer buitenafdichtingselementen (naargelang het type wand en de wandconstructie) aan te vullen
- Module 6 of module 6.2 (buitenafdichtingselement met 90 mm dichtingsoppervlak, zonder of met buitenflens) levert een controleerbare variant op bij gebruik in dubbele of elementwanden
- Optioneel combineerbaar met aansluitingselementen en kanaliseringssystemen

Toepassingsgebied:

- DIN 18533 W1-E, DIN 18533 W2.1-E
- Waterdicht beton belastingsklasse 1, Waterdicht beton belastingsklasse 2

Materiaal:

- Binnenafdichting: glasvezel versterkt polyamide/EPDM
- Mantelbuis: PVC
- Schroeven: roestvrijstaal V2A (AISI 304L)

Dichtheid:

- gas- en waterdicht tot 1,0 bar
- radondicht

Keuringen/normen:

- DVGW VP 601

FOTO'S

