

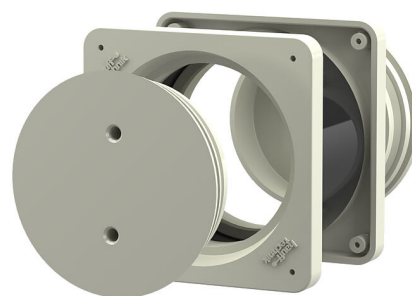
Bouwstroomdoorvoer

voor transformatorstations

BD90 K2/300

Artikel-nr.: 302250000, GTIN: 4052487005326

Voor de tijdelijke stroomverzorging resp. noodstroom van transformatorstations. Met de bouwstroomdoorvoer kunnen kabels tijdens bouwwerkzaamheden bovengronds in het station worden ingevoerd. De deuren van het station kunnen hierdoor worden gesloten.



De getoonde afbeelding kan afwijken van het gekozen product

FEITEN

Voordelen:

- Inbouwklaar afgesloten
- opening enkel met een speciaal gereedschap, dus beschermd tegen onbevoegd openen
- eenvoudige montage in de bekisting

Leveringsomvang:

- 2 Afsluitdeksels

Afmetingen:

- Framemaat: 120 x 120 mm

Materiaal:

- Aansluitframe: ABS
- Tussenbuis: PVC

KENMERKEN

Openingsbreedte (mm): 90
Wanddikte (mm): 300

TOEBEHOREN NODIG



Knikbare moersleutel