

# Aardingsdoorvoer

voor afdichting van gebouwen volgens DIN 18533 (zwarte inbouwdoos)

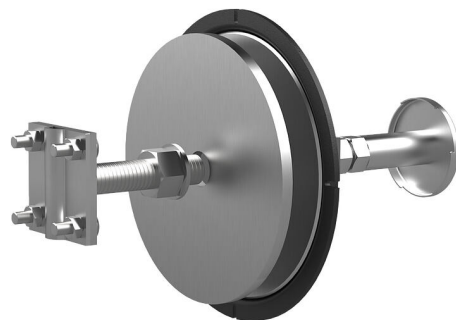
## HEA W M16/400

Artikel-nr.: 1700041400, GTIN: 4052487136754



- **gepatenteerde beveiliging tegen verdraaien door speciale omtrek van de contactring**

Voor inbouw in lijn met de bekisting in gebouwen met een buitenafdichting volgens DIN 18533. De integratie van de buitenafdichting gebeurt met een vaste/losse flens. Via de kruisklem of de aansluitschroef wordt de aarding aangesloten.



De getoonde afbeelding kan afwijken van het gekozen product

## FEITEN

### Voordelen:

- geschikt voor zwarte inbouwdoos
- tweezijdig waterdichte aansluitschroef (blind)
- corrosiebestendig

### Leveringsomvang:

- Kruisklem met schroefdraad M20

### Afmetingen:

- Vaste/losse flens: Øa 210 mm
- Geleidende kern: rond, Ø 25 mm
- Geleidende kernverbinding: met schroefbouten M16
- Contactring: Ø 72 mm
- Minimum wanddikte: 180 mm

## Toepassingsgebied:

- DIN 18533 W1-E, DIN 18533 W2.1-E, DIN 18533 W2.2-E

## Materiaal:

- Vaste/losse flens: V4A (AISI 316L)
- Geleidende kern en contactring: roestvrijstaal V4A (AISI 316L)
- Geleidende kernverbinding: St37, verzinkt
- Bekistingspanelen: PE
- Kruisklem M20: roestvrijstaal V4A (AISI 316L)

## Keuringen/normen:

- Volgens DIN 18014
- DIN EN 62305-3
- VDE 0185-305-3 (met bliksemafleider)

## KENMERKEN

Wanddikte (mm): 400

Schroefaansluiting: M16