

## BD-Fix

Versione plinto di fondazione

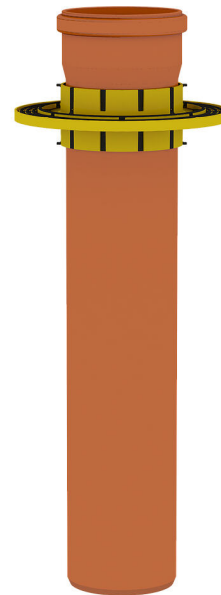
# BDF110 KG

Cod. art.: 3030400156, GTIN: 4052487231220



- pronto per il montaggio nel plinto di fondazione

Per l'allacciamento di tubi KG-/HT. Collegamento a tenuta di gas e impermeabile con il plinto di fondazione grazie alla flangia impermeabile integrata.



L'immagine può differire dal prodotto selezionato

## FATTI

### Vantaggi:

- nessuna interruzione del sistema di tubazioni dell'acqua di scarico
- a tenuta di radon

### Campo d'applicazione:

- Calcestruzzo impermeabile classe di sollecitazione 1, Calcestruzzo impermeabile classe di sollecitazione 2

### Materiale:

- Tubo KG: PVC-U / Tubo KG 2000: PP
- ABS/TPE



## Tenuta:

- colonna d'acqua a tenuta di pressione fino a 5,0 bar  $\pm$  50 m
- a tenuta di radon

## PROPRIETÀ

|                                       |     |
|---------------------------------------|-----|
| Ideale per condotta fluidi Ø<br>(mm): | 110 |
| Tipo:                                 | KG  |
| Confezione:                           | 1   |

## IMMAGINI

