

## BD-Fix

Versione plinto di fondazione

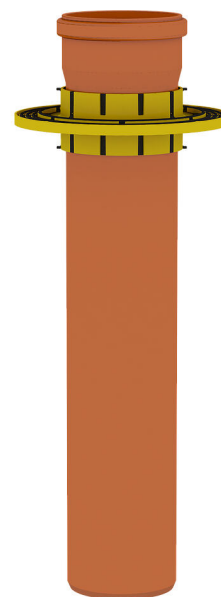
### BDF125 KG

Cod. art.: 3030400291, GTIN: 4052487231251



- **pronto per il montaggio nel plinto di fondazione**

Per l'allacciamento di tubi KG-/HT. Collegamento a tenuta di gas e impermeabile con il plinto di fondazione grazie alla flangia impermeabile integrata.



L'immagine può differire dal prodotto selezionato

## FATTI

### Vantaggi:

- nessuna interruzione del sistema di tubazioni dell'acqua di scarico
- a tenuta di radon

### Campo d'applicazione:

- Calcestruzzo impermeabile classe di sollecitazione 1, Calcestruzzo impermeabile classe di sollecitazione 2

### Materiale:

- Tubo KG: PVC-U / Tubo KG 2000: PP
- ABS/TPE



## Tenuta:

- colonna d'acqua a tenuta di pressione fino a 5,0 bar  $\pm$  50 m
- a tenuta di radon

## PROPRIETÀ

Ideale per condotta fluidi Ø (mm):	125
Tipo:	KG
Confezione:	1

## IMMAGINI

