

# Sistema di iniezione a membrane

per edifici dotati di cantina

## MIS40D 2x5-7 BL1000 Set10

Cod. art.: 3030380163, GTIN: 4052487229920



- **Entrata per edifici universale con sistema di iniezione a membrana per fori praticati in tutti i tipi di muri comuni**
- **emissione della resina controllata dal tubo flessibile a membrana intagliato**
- **guarnizione delicata per condotte di fluidi grazie alle labbra di tenuta**



L'immagine può differire dal prodotto selezionato

Per la guarnizione affidabile di cavi in fibra di vetro e condotte per telecomunicazioni.

## FATTI

### Vantaggi:

- Montaggio rapido in pochi minuti
- non è necessario ripristinare la guarnizione della cantina come da DIN 18533

### Dotazione:

- 1 confezione:
- 10 MIS40
- 10 elementi terminali a parete
- 10 resine bicomponente RESINATOR da 150 ml
- 1 dispositivo di serraggio rapido MIS 40-SVS

## Dimensioni:

- per fori di carotaggio Øi: 40 - 50 mm

## Campo d'applicazione:

- DIN 18533 W1-E, DIN 18533 W2.1-E
- Calcestruzzo impermeabile classe di sollecitazione 1, Calcestruzzo impermeabile classe di sollecitazione 2

## Materiale:

- Flangia e cuscinetto di supporto: EPDM
- Tubo flessibile di iniezione resina: PE
- Nastro di tenuta: butile
- Tubo: PVC-U
- Elemento terminale a parete: polycarbonato "flame resistant"
- Dispositivo di serraggio rapido: ABS

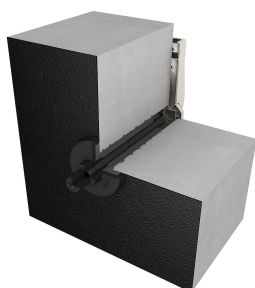
## Tenuta:

- a tenuta di gas e impermeabile fino a 1,0 bar

## PROPRIETÀ

Numero di cavi/fluidi:	2
Ideale per condotta fluidi Ø (mm):	5 - 7
Lunghezza (mm):	1000
Spessore parete (mm):	200 - 900

## IMMAGINI



## ACCESSORI NECESSARI



Pistola per cartucce



Dispositivo di serraggio rapido