

Entrata edificio in fibra ottica

per edifici con o senza cantina

GFH30 1x6-13 PRO

Cod. art.: 3030535887, GTIN: 4052487244725



- **Entrata edificio universale con sistema di iniezione per fori praticati in tutti i tipi di muri comuni**
- **Consente l'installazione orizzontale o inclinata fino a 45°**
- **Guarnizione delicata per cavi in fibra ottica grazie ai labbri di tenuta**



L'immagine può differire dal prodotto selezionato

Per la guarnizione affidabile di cavi in fibra ottica.

FATTI

Vantaggi:

- Montaggio rapido in pochi minuti
- non è necessario ripristinare la guarnizione della cantina come da DIN 18533

Dotazione:

- 1 x GFH30
- 1 elemento terminale a parete
- 1 resine bicomponente RESINATOR da 80 ml
- 1 ugello miscelatore

Dimensioni:

- Campo di applicazione: 2 cavi in fibra ottica di \varnothing 7 - 10 mm oppure 1 cavo in fibra ottica di \varnothing 6 - 13 mm oppure 1 cavo in fibra ottica di \varnothing 12 - 16 mm
- Per fori: \varnothing 30 mm
- Per muri con spessore da 200 mm in su

Campo d'applicazione:

- DIN 18533 W1-E, DIN 18533 W2.1-E
- Calcestruzzo impermeabile classe di sollecitazione 1, Calcestruzzo impermeabile classe di sollecitazione 2

Materiale:

- Flangia e utensile per inserimento: ABS
- Inserto sferico: EPDM
- Nastro di tenuta: butile
- Tubo ondulato: PE

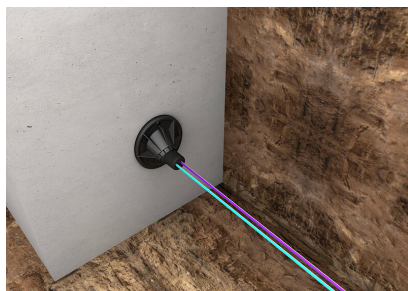
Tenuta:

- a tenuta di gas e impermeabile fino a 1,0 bar

PROPRIETÀ

Numero di cavi/fluidi:	1
Ideale per condotta fluidi \varnothing (mm):	6 - 13

IMMAGINI



ACCESSORI NECESSARI



Pistola per cartucce