

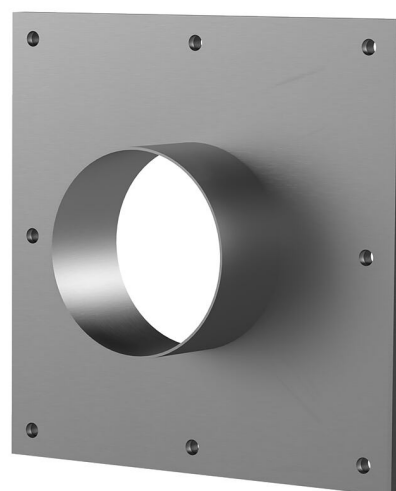
# Flangia in acciaio inox

per la posa successiva di tasselli

FA1x125/80/0 A2

Cod. art.: 910840000, GTIN: 4052487021036

Per la posa di tasselli in cavità/aperture presenti in muri o plinti di fondazione.



L'immagine può differire dal prodotto selezionato

## FATTI

### Vantaggi:

- finiture personalizzate, realizzabili secondo le specifiche fornite dai clienti
- disponibile anche con più passaggi e diversi diametri

### Dotazione:

- Flangia in acciaio inox
- Guarnizione superficiale
- Elementi di fissaggio

## Dimensioni:

- La dimensione standard del Øe o □a della flangia corrisponde al Øi del tubo di rivestimento + ca. 150 mm (con un passaggio, per maggiori dettagli consultare il dépliant)
- Lunghezza superiore standard: 80 mm

## Campo d'applicazione:

- DIN 18533 W1-E, DIN 18533 W2.1-E
- Calcestruzzo impermeabile classe di sollecitazione 1, Calcestruzzo impermeabile classe di sollecitazione 2

## Materiale:

- Flangia: acciaio inox V2A (AISI 304L) o V4A (AISI 316L)
- Guarnizione superficiale: EPDM
- Elementi di fissaggio: acciaio inox V4A (AISI 316L)

## PROPRIETÀ

Tubo di rivestimento Ø<sub>i</sub> (mm): 125

Tubo di rivestimento spessore muro (mm) S: 2

Dimensioni standard flangia (mm): 205

## IMMAGINI



# ACCESSORI NECESSARI



Massa sigillante EGO