

Copertura di sistema divisa

per la guarnizione successiva

HSI150 DG 6x10-36

Cod. art.: 2102200010, GTIN: 4052487055451



- **Tecnologia ad anelli super segmentati per l'adattamento personalizzato al diametro della condotta in loco**
- **Segmenti con l'indicazione esatta del diametro**
- **Le lastre pressopiegate presentano raccordi geometrici**



L'immagine può differire dal prodotto selezionato

Per l'uso nei passaggi impermeabili e nelle flange di plastica HSI150. Finitura divisa per la guarnizione di cavi da installare o già posati.

FATTI

Vantaggi:

- guarnizione divisa per il montaggio successivo

Dotazione:

- anello adattatore diviso
- Tappo cieco
- Panno per la pulizia
- lama
- Stick lubrificante



Dimensioni:

- Larghezza di tenuta 40 mm
- Lastre pressopiegate con nervature di rinforzo: 20 mm

Materiale:

- Lastre pressopiegate: poliammide rinforzato con fibra di vetro
- Gomma: EPDM
- Viti e dadi: acciaio inox V4A (AISI 316L)

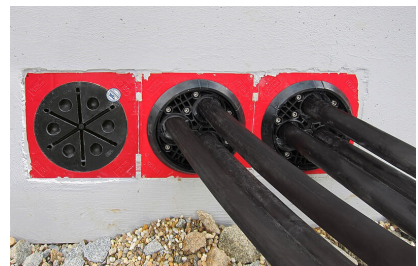
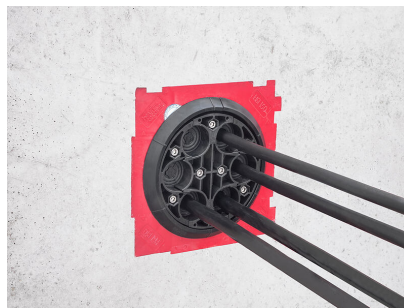
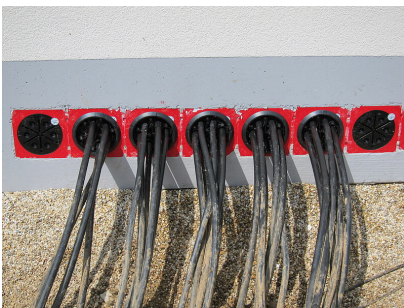
Tenuta:

- a tenuta di gas e impermeabile fino a 2,5 bar
- a tenuta di radon

PROPRIETÀ

Passaggi:	6
Campo di applicazione Øa cavo (mm):	10-36

IMMAGINI



ACCESSORI NECESSARI



Chiave a bussola snodabile

