

# Sistema di iniezione a membrana

per edifici dotati di cantina

## MIS90D 1x24-40+3x7-13+2x5-8+2x7 K SET

Cod. art.: 3030300143, GTIN: 4052487113960



- **Entrata per edifici universale con sistema di iniezione a membrana per fori praticati in tutti i tipi di muri comuni**
- **emissione della resina controllata dal tubo flessibile a membrana intagliato**
- **guarnizione simultanea delle linee per corrente elettrica e telecomunicazioni**



L'immagine può differire dal prodotto selezionato

Per la tenuta affidabile delle condotte elettriche e per telecomunicazioni, senza l'ulteriore restringimento causato dal manicotto di tenuta.

## FATTI

### Vantaggi:

- Montaggio rapido in pochi minuti
- non è necessario ripristinare la guarnizione della cantina come da DIN 18533
- Flessibilità garantita dal manicotto di tenuta con tecnologia ad anelli segmentati

### Dotazione:

- 1 confezione:
- 6 MIS 90 incluso tappo del manicotto premontato
- 6 rosette da parete

## Dimensioni:

- per fori di carotaggio Øi: 92 - 102 mm

## Campo d'applicazione:

- DIN 18533 W1-E, DIN 18533 W2.1-E
- Calcestruzzo impermeabile classe di sollecitazione 1, Calcestruzzo impermeabile classe di sollecitazione 2

## Materiale:

- Flangia, cuscinetto di supporto, tappo del manicotto, rosetta da parete, tubo flessibile a membrana: EPDM
- Tubo flessibile di iniezione resina: PE
- Tubo: PVC-U
- Nastro di tenuta: butile
- Nastri di serraggio in acciaio inox: V2A (AISI 304L)

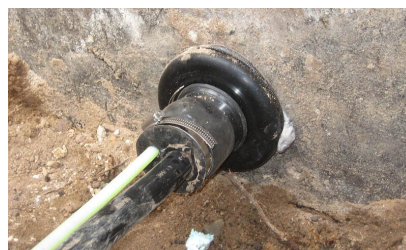
## Tenuta:

- a tenuta di gas e impermeabile fino a 1,0 bar

## PROPRIETÀ

Numero di cavi/fluidi complessivo:	8
	1
	3
Numero di cavi/fluidi:	2
	2
	24-40
	7-13
Ideale per condotta fluidi Ø (mm):	5-8
	7
Lunghezza (mm):	1000
Spessore parete (mm):	200 -
	900
Confezione:	1

## IMMAGINI



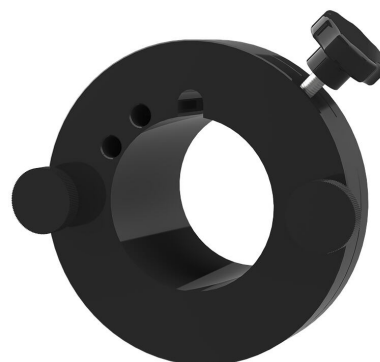
## ACCESSORI NECESSARI



Resina bicomponente M3000



Pistola per cartucce



Dispositivo di serraggio rapido