

Tubo di rivestimento con imbuto per cavi

per la sigillatura nel calcestruzzo

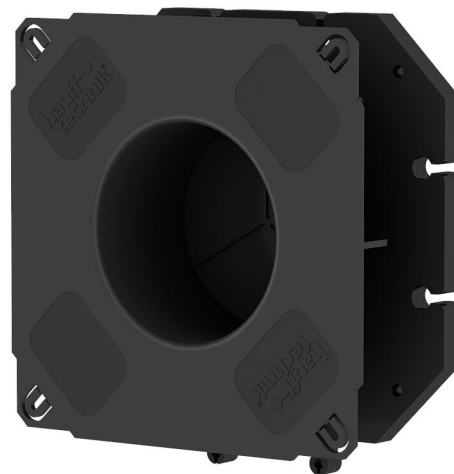
BWS100/110

Cod. art.: 827030100, GTIN: 4052487196024



- **Creazione del pacchetto tramite sistema a innesto di cornici, compatibile con tutti e 3 i formati**
- **Adattamento semplice allo spessore del muro in loco grazie ai tubi di protezione per cavi presenti in opera**

per l'installazione a filo della cassaforma e per l'uso di guarnizioni anulari standard.



L'immagine può differire dal prodotto selezionato

FATTI

Vantaggi:

- con imbuto per il passaggio delicato dei cavi
- Piastra cieca per la chiusura a tenuta di pressione subito dopo la gettata di calcestruzzo
- la piastra cieca tripartita agevola l'inserimento dall'interno dell'edificio
- La flangia esterna può essere utilizzata anche per la lavorazione dei rivestimenti spessi in bitume (PMBC)

Proprietà:

- Barriera per l'acqua tramite flangia centrale
- Occhielli di legatura per il fissaggio all'armatura
- per agevolazione il fissaggio nella cassaforma

Materiale:

- ABS

Tenuta:

- a tenuta di gas e impermeabile fino a 1,0 bar subito dopo la gettata di calcestruzzo

PROPRIETÀ

D1	100
(mm):	
D2	110
(mm):	
D3	200
(mm):	
D4	120
(mm):	

IMMAGINI

