

# Sistema di iniezione a membrana

## per edifici dotati di cantina

### MIS100ND VT63

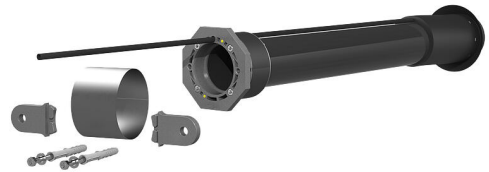
Cod. art.: 2900300800, GTIN: 4052487174299



- **nessun intervento di edilizia sotterranea sul terreno**

- **Entrata per edifici universale con sistema di iniezione a membrana per fori praticati in tutti i tipi di muri comuni**
- **emissione della resina controllata dal tubo flessibile a membrana intagliato**

Per la guarnizione sicura delle linee per acqua potabile, corrente elettrica o telecomunicazioni. Si utilizza un martello di perforazione per realizzare un tracciato di tubi vuoti continuo dalla cantina dell'edificio fino al confine della proprietà.



L'immagine può differire dal prodotto selezionato

## FATTI

### Vantaggi:

- completamente installabile dall'interno dell'edificio
- utilizzo ottimale su vie in cui l'allacciamento domestico è difficilmente accessibile o coperto da altre costruzioni

### Dotazione:

- elemento di tenuta interno ottagonale
- flangia MIS 100/VT63 con tubo guaina e muffola
- 2 viti autofilettanti M8x45 per la guarnizione delle linee
- Tubo di supporto
- 2 alette antirotazione

## Dimensioni:

- per fori di carotaggio: Øi 99 - 103 mm
- per muri con spessore pari a: 240-600 mm

## Campo d'applicazione:

- DIN 18533 W1-E
- Calcestruzzo impermeabile classe di sollecitazione 1, Calcestruzzo impermeabile classe di sollecitazione 2

## Materiale:

- Piastra anteriore: poliammide rinforzato con fibra di vetro
- Gomma di tenuta, flangia, inserto di tenuta e cuscinetto di supporto: EPDM
- Tubo: PVC-U
- Viti e rondelle: acciaio inox V2A (AISI 304L)

## Tenuta:

- a tenuta di gas e impermeabile fino a 1,0 bar

## PROPRIETÀ

Spessore parete (mm): 240 - 600

## IMMAGINI



# ACCESSORI NECESSARI



Resina bicomponente M3000



Lubrificante



Valigetta di montaggio MIS NoDig