

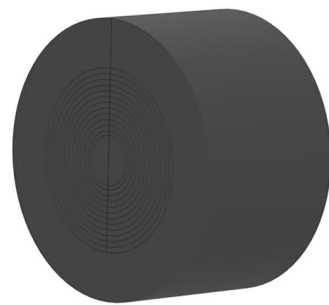
# Inserto intercambiabile diviso con tecnologia ad anelli segmentati

per la guarnizione dei cavi all'estremità del tubo flessibile a spirale

## WE100 SG 1x18-65

Cod. art.: 825817112, GTIN: 4052487159166

Per il montaggio nel manicotto KES-M 90-WE e per la guarnizione di cavi con la tecnica della pressa in gomma all'estremità del tubo flessibile a spirale Hateflex 14090.



L'immagine può differire dal prodotto selezionato

## FATTI

### Vantaggi:

- Tecnologia ad anelli segmentati per l'adattamento a tre o cinque diversi diametri di tubi in loco
- montaggio dell'inserto intercambiabile dopo la posa dei cavi
- Sfruttamento di tutta la sezione trasversale del sistema di condotte vuote durante la posa dei cavi.

### Dotazione:

- Tappo cieco

### Dimensioni:

- Ø: 100 mm
- Larghezza di tenuta: 60 mm
- Larghezza di tenuta: 60 mm

## **Campo d'applicazione:**

- Calcestruzzo impermeabile classe di sollecitazione 1

## **Materiale:**

- EPDM

## **Tenuta:**

- a tenuta di gas e impermeabile fino a 0,5 bar