

Anello di tenuta per tasselli con anelli segmentati

ADM200 90/110/125/140/160

Cod. art.: 1400061200, GTIN: 4052487126526



- **Assorbimento dei movimenti radiali e assiali**
- **Tecnologia ad anelli segmentati per l'adattamento a tre o cinque diversi diametri di tubi in loco**

Per la posa di tasselli in carotaggio, aperture o tubi di rivestimento su pareti o su cavità in alloggiamenti in lamiera. A seconda del sistema, è possibile montare a regola d'arte la guarnizione presente della cantina senza effettuare rifiniture impegnative. Contemporaneamente, con lo stesso pezzo viene chiuso direttamente a tenuta il tubo dei fluidi in ingresso.



L'immagine può differire dal prodotto selezionato

FATTI

Vantaggi:

- collegamento flessibile dei tubi a fori di carotaggio/aperture o cavità

Dotazione:

- elementi di fissaggio, compreso anello di tenuta

Campo d'applicazione:

- DIN 18533 W1-E, DIN 18533 W2.1-E
- Calcestruzzo impermeabile classe di sollecitazione 1, Calcestruzzo impermeabile classe di sollecitazione 2

Materiale:

- Manicotto di tenuta: EPDM
- Tasselli: acciaio inox V2A (AISI 304L)
- Nastri di serraggio: acciaio inox V2A (AISI 304L)
- Elementi di fissaggio: acciaio inox V4A (AISI 316L)

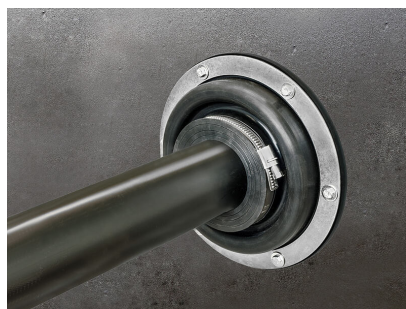
Tenuta:

- a tenuta di gas e impermeabile

PROPRIETÀ

Ideale per condotta fluidi Ø (mm): 90/110/125/140/160
Tubo di rivestimento/Carotaggio Ø_i (mm): 200

IMMAGINI



ACCESSORI NECESSARI



Massa sigillante EGO