

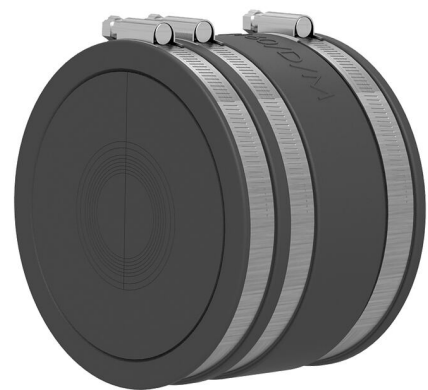
Set di guarnizioni per inserto intercambiabile

per la guarnizione dei cavi all'estremità del tubo flessibile a spirale

KES150 MA WE160 SG 1x48-83 SET

Cod. art.: 2125817103, GTIN: 4052487164764

Set di guarnizioni con manicotto comprendente inserto intercambiabile diviso con tecnologia ad anelli segmentati per la guarnizione di tenuta di cavi con la tecnica della pressa in gomma all'estremità del tubo flessibile a spirale Hateflex 14150.



L'immagine può differire dal prodotto selezionato

FATTI

Vantaggi:

- Tecnologia ad anelli segmentati per l'adattamento a tre o cinque diversi diametri di tubi in loco
- montaggio dell'inserto intercambiabile dopo la posa dei cavi
- Sfruttamento di tutta la sezione trasversale del sistema di condotte vuote durante la posa dei cavi.

Dotazione:

- Tappo cieco
- Manicotto con nastri di serraggio

Dimensioni:

- Inserto intercambiabile: Ø: 160 mm
- Larghezza di tenuta inserto intercambiabile: 60 mm
- rivestimento massimo: come da tabella delle varianti

Materiale:

- Manicotto: EPDM
- Nastri di serraggio: W4
- Inserto intercambiabile: EPDM

Tenuta:

- a tenuta di gas e impermeabile fino a 0,5 bar

PROPRIETÀ

Numero di cavi/fluidi:	1
Campo di applicazione Øa cavo (mm):	48-83

IMMAGINI

