

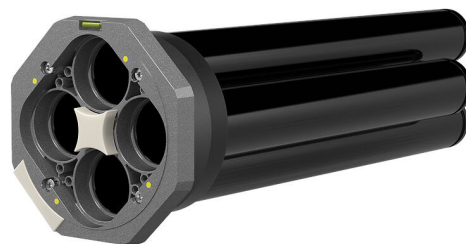
## Variante di base con guarnizione interna per edifici dotati di cantina

### MSH PolySafe GV1

Cod. art.: 1560000000, GTIN: 4052487162678



- **Sicurezza verificabile grazie al dispositivo di controllo della tenuta**
- **Installazione sicura tramite piastra anteriore con livella integrata**
- **Sicurezza di montaggio visibile grazie all'apertura di controllo integrata**



L'immagine può differire dal prodotto selezionato

Entrata per edifici a tenuta di gas e impermeabile per gas, acqua, corrente elettrica e telecomunicazioni. Variante di base 1 con guarnizione interna, 30 mm di larghezza di tenuta, per l'installazione in tubi di rivestimento o calcestruzzo impermeabile. Per diverse tipologie di muro e guarnizioni per edifici sono disponibili gli elementi di tenuta esterni corrispondenti.

## FATTI

### Vantaggi:

- guarnizione di tutti i tubi di alimentazione tramite un solo ingresso
- giunto continuo per tubi di protezione fino alla linea di alimentazione principale sul confine della proprietà
- Il sistema modulare offre la guarnizione esterna adeguata a seconda della classe di sollecitazione, del tipo di costruzione e della struttura del muro



## Dotazione:

- Piastra anteriore con guarnizione interna
- 4 tubi guaina
- valvola di controllo (premontata)
- Livella spostabile a piacere (premontata)
- 8 viti autofilettanti M8x45 per la guarnizione delle linee

## Dimensioni:

- Larghezza di tenuta: 30 mm
- ideale con foro di carotaggio/tubo di rivestimento Øi: 199 - 203 mm
- spessore massimo del muro: 500 mm (lunghezze speciali su richiesta)

## Proprietà:

- certificato da DVGW
- Da integrare con elementi di tenuta delle linee e uno o più elementi di tenuta esterni (a seconda del tipo e della struttura del muro)
- Da combinare in via opzionale con elementi di collegamento e il sistema di condotte vuote

## Campo d'applicazione:

- DIN 18533 W1-E, DIN 18533 W2.1-E
- Calcestruzzo impermeabile classe di sollecitazione 1, Calcestruzzo impermeabile classe di sollecitazione 2

## Materiale:

- Guarnizione interna: poliammide rinforzato con fibra di vetro/EPDM
- Tubi guaina: PVC
- Viti: acciaio inox V2A (AISI 304L)

## Tenuta:

- a tenuta di gas e impermeabile fino a 1,0 bar
- a tenuta di radon

## Test/norme:

- DVGW VP 601

# IMMAGINI

