

Manicotto

guarnizione a terra di ADS 100 - FUBO

KES110 MA110-125/110-125 WE

Cod. art.: 825817100, GTIN: 4052487120975

Manicotto per la guarnizione della condotta dell'acqua all'estremità del tubo flessibile a spirale Hateflex 14110. La condotta può essere sigillata con la tecnica della pressa in gomma unitamente all'uso di un inserto intercambiabile WE 125-z/d.



L'immagine può differire dal prodotto selezionato

FATTI

Vantaggi:

- montaggio dell'inserto intercambiabile dopo la posa delle condotte
- Sfruttamento di tutta la sezione trasversale del sistema di condotte vuote durante la posa dei cavi.
- Collegamento elastico e stabile dal punto di vista meccanico, con manicotto di sistema

Dotazione:

- 1 manicotto KES-M 110-WE (125)
- 2 nastri di serraggio

Campo d'applicazione:

- Calcestruzzo impermeabile classe di sollecitazione 1

Materiale:

- Manicotto: EPDM
- Nastri di serraggio: acciaio inox V2A (AISI 304L)

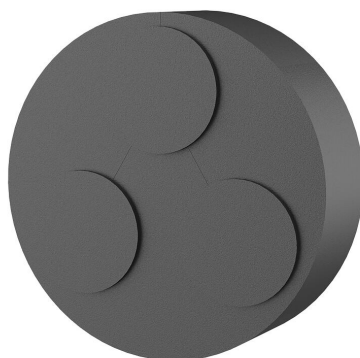
IMMAGINI



ACCESSORI NECESSARI



Set di attrezzi per KES-M



Inserto intercambiabile