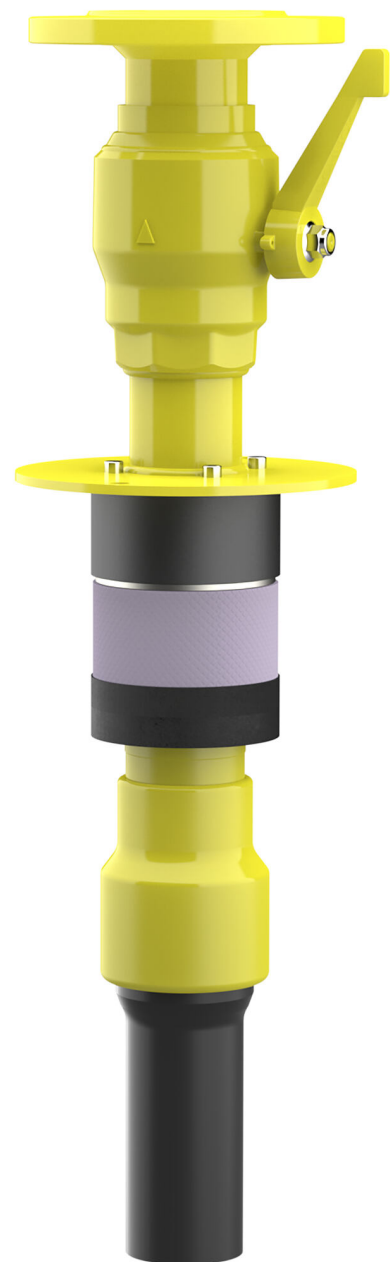


Entrata dell'edificio combinata per gas per edifici sprovvisti di scantinato

HS SKDRVGTN-PESS-PE100-TE DN50 BL550

Cod. art.: 1990500120, GTIN: 4052487054195

Entrata dell'edificio combinata per gas, prodotta da Schuck DN 50
per l'installazione nel pezzo grezzo ADS 100 - FUBO - DN 50.



L'immagine può differire dal prodotto selezionato

FATTI

Vantaggi:

- montaggio rapido e semplice
- Installazione a secco

Dotazione:

- Entrata dell'edificio combinata per gas prodotta da Schuck DN 50, comprendente dispositivo antirotazione e di protezione dagli strappi ed elementi di tenuta premontati

Dimensioni:

- Øe inserto di tenuta: 100 mm

Campo d'applicazione:

- Calcestruzzo impermeabile classe di sollecitazione 1, Calcestruzzo impermeabile classe di sollecitazione 2

Materiale:

- Inserto di tenuta: acciaio inox V2A (AISI 304L)
- Gomma: EPDM

Tenuta:

- a tenuta di gas e impermeabile fino a 1,0 bar