

# Passaggio impermeabile semplice con muffola a innesto in gomma

per la sigillatura nel calcestruzzo e il collegamento di tubi di protezione per  
cavi lisci

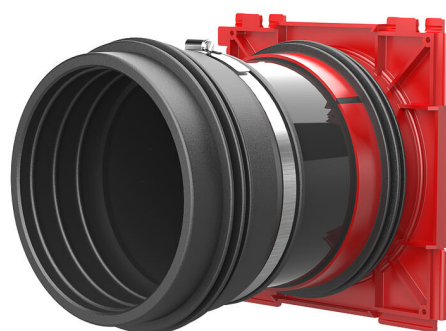
## HSI150 1x1 GSM160/365

Cod. art.: 3030303423, GTIN: 4052487223133



- **A tenuta di pressione con il calcestruzzo grazie alla guarnizione a 3 nervature spruzzata**
- **disponibile già per muri con spessore a partire da 120 mm (GSM 110 e GSM 125)**
- **Marchio di qualità: tenuta testata presso lo stabilimento. Possibilità di controllo in caso di apertura non intenzionale o non autorizzata del tappo**

Per il collegamento da un lato di guarnizioni di sistema per cavi (interno) e per il collegamento di tubi di protezione per cavi (esterno).



L'immagine può differire dal prodotto selezionato

## FATTI

### Vantaggi:

- possibilità di collegamento da un lato per guarnizione di sistema e muffola a innesto in gomma integrata per il collegamento di tubi di protezione per cavi lisci
- non sono necessari componenti di collegamento per tubi aggiuntivi
- anche una volta effettuato il collegamento di condotte vuote, tenuta di gas e impermeabilità massime, garantite dal tappo a tenuta di pressione



## Dotazione:

- tappo a tenuta di pressione

## Dimensioni:

- Dimensioni cornice: 220 x 220 mm
- Interasse: 210 mm, utilizzando il distanziale l'interasse aumenta e passa a 250 mm

## Proprietà:

- certificato da FHRK
- si consiglia l'uso del distanziale HSI-AH 40, da utilizzare anche con HSI150-GSM 160

## Campo d'applicazione:

- Calcestruzzo impermeabile classe di sollecitazione 1, Calcestruzzo impermeabile classe di sollecitazione 2

## Materiale:

- Passaggio impermeabile: ABS con guarnizione a 3 nervature in TPE
- Tubo intermedio: PVC
- Muffola a innesto in gomma: EPDM
- Nastro di serraggio per HSI150 GSM160/X: W4
- Tappo: ABS con guarnizione in TPE
- Tappo tubo: PE o tappo muffola: PVC

## Tenuta:

- a tenuta di gas e impermeabile fino a 0,5 bar
- a tenuta di radon

# PROPRIETÀ

Spessore parete (mm): 365

Passaggio impermeabile int. mm Ø: 160

# IMMAGINI



## ACCESSORI NECESSARI



Distanziatore