

Ingresso per la messa a terra

per la tenuta degli edifici come da DIN 18533 (vasca nera)

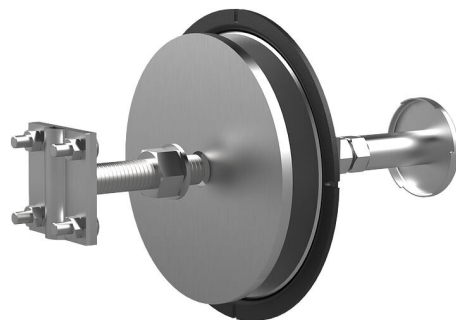
HEA W M12/400

Cod. art.: 1700040400, GTIN: 4052487136594



- **dispositivo antirotazione brevettato grazie allo speciale contorno della rosetta di contatto**

Per l'installazione a parete a filo della cassaforma negli edifici con guarnizione esterna come da DIN 18533. Il collegamento della guarnizione esterna viene effettuato con una flangia fissa/estraibile. Le connessioni di messa a terra vengono effettuate tramite il morsetto incrociato o la filettatura di collegamento.



L'immagine può differire dal prodotto selezionato

FATTI

Vantaggi:

- ideale per vasche nere
- filettatura di collegamento bilaterale impermeabile (foro cieco)
- resistente alla corrosione

Dotazione:

- morsetto incrociato con filettatura M20

Dimensioni:

- Flangia fissa/estraibile: Øe 210 mm
- Centro del conduttore: rotondo, Ø 25 mm
- Collegamento per il centro del conduttore: con tiranti filettati M16
- Disco di contatto: Ø 72 mm
- Spessore minimo della parete: 180 mm

Campo d'applicazione:

- DIN 18533 W1-E, DIN 18533 W2.1-E, DIN 18533 W2.2-E

Materiale:

- Flangia fissa/estraibile: V4A (AISI 316L)
- Centro del conduttore e dischi di contatto: acciaio inox V4A (AISI 316L)
- Collegamento per il centro del conduttore: St37, zincato
- Dischi per casseforme: PE
- Morsetto incrociato M20: acciaio inox V4A (AISI 316L)

Test/norme:

- Come da DIN 18014
- DIN EN 62305-3
- VDE 0185-305-3 (con applicazione per protezione antifulmini)

PROPRIETÀ

Spessore parete (mm):	400
Raccordo filettato:	M12