

Ingresso per la messa a terra

con aletta di collegamento e morsetto incrociato

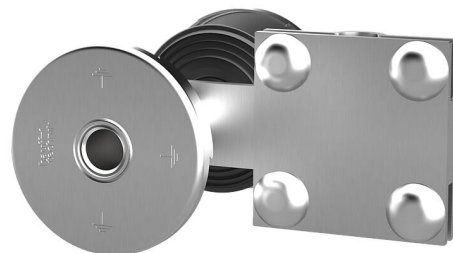
HEA PK M16/500

Cod. art.: 1700031500, GTIN: 4052487136723



- **dispositivo antirotazione brevettato grazie allo speciale contorno della rosetta di contatto**

Per l'installazione a filo della cassaforma nel calcestruzzo impermeabile. Sulla filettatura bilaterale del centro del conduttore, è possibile effettuare connessioni di messa a terra interne ed esterne. Tramite l'aletta con morsetto incrociato è possibile realizzare la connessione di messa a terra alla parete.



L'immagine può differire dal prodotto selezionato

FATTI

Vantaggi:

- Tenuta al calcestruzzo grazie alla barriera per l'acqua
- filettatura di collegamento bilaterale impermeabile (foro cieco)
- resistente alla corrosione

Dotazione:

- morsetto incrociato per il collegamento dell'armatura/messa a terra delle fondamenta
- Dischi per casseforme con 4 fori per chiodi

Dimensioni:

- Centro del conduttore: rotondo, Ø 25 mm
- Collegamento per il centro del conduttore: con tiranti filettati M16
- Disco di contatto: Ø 72 mm

Campo d'applicazione:

- Calcestruzzo impermeabile classe di sollecitazione 1, Calcestruzzo impermeabile classe di sollecitazione 2

Materiale:

- Centro del conduttore e dischi di contatto: acciaio inox V4A (AISI 316L)
- Collegamento per il centro del conduttore: St37, zincato
- Barriera per l'acqua: NBR
- Dischi per casseforme: PE
- Aletta di collegamento con morsetto incrociato: St37

Test/norme:

- DIN 18014
- DIN EN 62305-3
- VDE 0185-305-3 (con applicazione per protezione antifulmini)

PROPRIETÀ

Spessore parete
(mm): 500

Raccordo filettato: M16

IMMAGINI

