

Ingresso isolato per la messa a terra

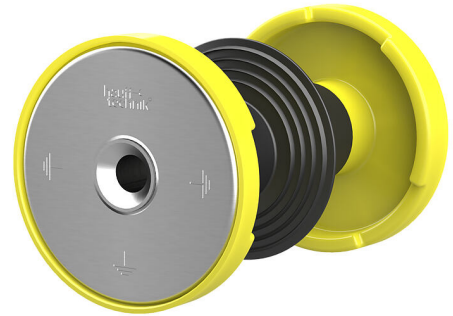
HEA IS M12/90

Cod. art.: 1710020090, GTIN: 4052487045292



- **dispositivo antirotazione brevettato grazie allo speciale contorno della rosetta di contatto**

Realizzato specificamente per la costruzione di stazioni elettriche. Il montaggio viene effettuato durante gli interventi per la cassaforma. Sulla filettatura bilaterale al centro del conduttore isolato elettricamente è possibile realizzare delle connessioni di messa a terra per l'edificio.



L'immagine può differire dal prodotto selezionato

FATTI

Vantaggi:

- messa a terra isolata per il controllo separato dell'impianto di collegamento a terra
- Tenuta al calcestruzzo grazie alla barriera per l'acqua
- filettatura di collegamento bilaterale impermeabile M12 (foro cieco)
- resistente alla corrosione
- testato contro i corto circuiti

Dotazione:

- copertura protettiva su entrambi i lati

Dimensioni:

- Centro del conduttore: rotondo, Ø 25 mm
- Disco di contatto: Ø 72 mm
- Spessore minimo della parete: 70 mm

Campo d'applicazione:

- Calcestruzzo impermeabile classe di sollecitazione 1, Calcestruzzo impermeabile classe di sollecitazione 2

Materiale:

- Centro del conduttore e dischi di contatto: acciaio inox V4A (AISI 316L)
- Copertura protettiva: gomma cellulare
- Isolamento elettrico: EPDM
- Barriera per l'acqua: EPDM

Test/norme:

- conforme a VDE 0101, EN 50522

PROPRIETÀ

Spessore parete (mm):	90
Raccordo filettato:	M12

IMMAGINI

