

Set di tenuta

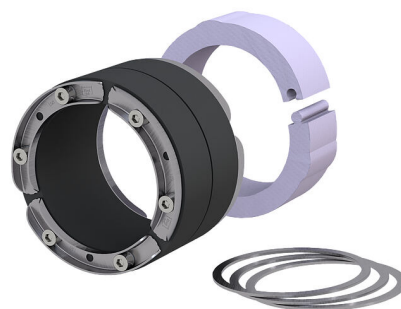
per tubi di protezione ondulati per cavi e fluidi

WRD250 1x200 b80 A2/EPDM55

Cod. art.: 1610250201, GTIN: 4052487042345



- **sicurezza di montaggio che si può vedere e toccare grazie all'apertura di controllo integrata**
- **la tecnologia brevettata con anelli di ancoraggio garantisce la pressione omogenea e previene eventuali deformazioni**



L'immagine può differire dal prodotto selezionato

Per la guarnizione di tubi di protezione ondulati per cavi e fluidi. Gli anelli di ancoraggio brevettati inseriti nel profilo ondulato prevengono eventuali deformazioni e danni al tubo ondulato e garantiscono inoltre una pressione omogenea della guarnizione anulare. L'anello di isolamento in dotazione consente di centrare il tubo ondulato all'interno dell'edificio e permette di chiudere in maniera ottimale la parete.

FATTI

Dotazione:

- Guarnizione anulare standard HSD
- Anelli di ancoraggio in acciaio inox
- Anello di isolamento diviso

Dimensioni:

- Larghezza di tenuta 40, 60 o 80 mm (a seconda del tubo ondulato)



Proprietà:

- certificato da FHRK
- Gli anelli di ancoraggio vengono realizzati a seconda del profilo del produttore del tubo ondulato

Campo d'applicazione:

- Calcestruzzo impermeabile classe di sollecitazione 1, Calcestruzzo impermeabile classe di sollecitazione 2

Materiale:

- tutte le parti in metallo: acciaio inox V2A (AISI 304L)
- Guarnizione in gomma: EPDM
- Anello di isolamento: Styrodur (XPS)

Tenuta:

- a tenuta di gas e impermeabile
- a tenuta di radon

PROPRIETÀ

Tubo di rivestimento/Carotaggio Ø _i	250
(mm):	
:	200
Tipo:	POLYTHERM

IMMAGINI

