

Elemento di tenuta esterno modulo 8

per entrate monolinea dell'edificio variante base 1

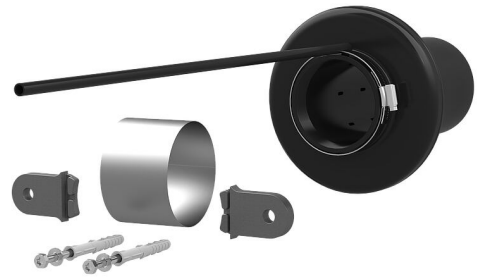
ESH PolySafe M8

Cod. art.: 2900300600, GTIN: 4052487130134



- **con sistema di iniezione a membrana per fori praticati in tutti i tipi di muri comuni**
- **emissione della resina controllata dal tubo flessibile a membrana intagliato**

Elemento di tenuta esterno per ESH Basic - GV 1 con sistema di iniezione a membrane per la guarnizione dei fori di carotaggio nelle tipologie di muri più comuni di edifici provvisti di scantinato.



L'immagine può differire dal prodotto selezionato

FATTI

Vantaggi:

- Montaggio rapido in pochi minuti
- non è necessario ripristinare la guarnizione della cantina come da DIN 18533

Dotazione:

- Elemento di tenuta esterno modulo 8
- 1 tubo di compensazione
- 2 alette antirotazione
- 2 tasselli da cornice SXR 10 x 80

Dimensioni:

- per fori di carotaggio: Øi 99 - 103 mm

Campo d'applicazione:

- DIN 18533 W1-E, DIN 18533 W2.1-E
- Calcestruzzo impermeabile classe di sollecitazione 1, Calcestruzzo impermeabile classe di sollecitazione 2

Materiale:

- Flangia, cuscinetto di supporto e tubo flessibile a membrana: EPDM
- Tubo flessibile di iniezione resina: PE
- Nastro di tenuta: butile

ACCESSORI NECESSARI



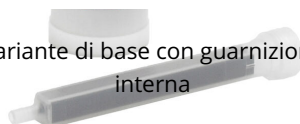
Pistola per cartucce



Dispositivo di serraggio rapido MIS



Variante di base con guarnizione interna



Resina bicomponente M3000