

BD-Fix fóliaperemmel

Padlólemez-átvezetés

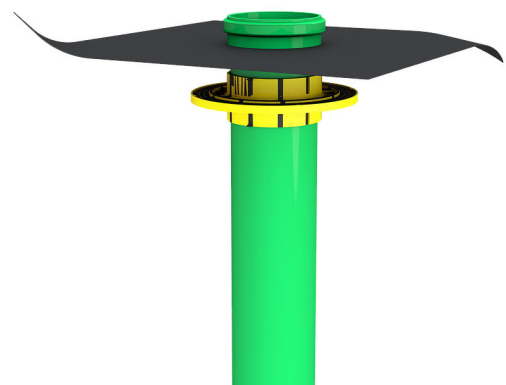
BDF110 KG2000

Cikksz.: 3030400296, GTIN: 4052487231305



- **kész a padlólemezbe való beépítésre**

KG-/HT-csövek csatlakoztatásához. Gáz- és vízzáró csatlakozás a padlólemezhez a beépített vízzáró karimának köszönhetően. Fóliaperemmel sűrű bitumenbevonathoz, ill. hegeszthető tekercshez vagy párazáróhoz való csatlakoztatásra.



A kép eltérhet a kiválasztott terméktől

TÉNYEK

Előnyök:

- a tömítés vagy párazáró egyszerűen csatlakoztatható a fóliaperemnek köszönhetően
- nincs megszakítás a szennyvízelvezető csatornarendszerben
- radonzáró

Alkalmazási terület:

- DIN 18533 W1-E
- 1-es igénybevételi osztályú vízzáró beton, 2-es igénybevételi osztályú vízzáró beton

Nyersanyag:

- KG cső: PVC-U / KG 2000 cső: PP
- Vízzáró karima: ABS/TPE
- Fóliaperem: EPDM



Tömítettség:

- nyomásbiztosan tömített 5,0 bar nyomásig \pm 50 m vízoszlopig
- radonzáró

TULAJDONSÁGOK

| | |
|---|--------|
| a következő átmérőjű haszonvezetékekhez használható Ø (mm): | 110 |
| Típus: | KG2000 |
| Csomagolási egység: | 1 |