

# osztott rozsdamentes acél perem

## utólagos tiplizéshez

FAG1x450/80 A2

Cikksz.: 910990002, GTIN: 4052487021289

Falakban vagy padlólemezekben meglévő bemetszések/áttörések fölötti tiplizéshez már telepített haszoncsövek esetében.



A kép eltérhet a kiválasztott terméktől

## TÉNYEK

### Előnyök:

- osztott kivitel már telepített haszoncsövekhez
- az ügyfél igényeinek megfelelő egyedi kivitelek is gyártunk
- több átmenettel és különböző átmérőkkel kapható

### Szállítási terjedelem:

- Rozsdamentes acél perem
- Felülettömítés
- Rögzítőelemek

## Méretek:

- A standard peremméretek: külső Ø, ill. külső □ megfelel az adott védőcső belső Ø + kb. 150 mm-nek (egy átmenet esetén, részletek a prospektusban)
- Standard felső hossz: 80 mm

## Alkalmazási terület:

- DIN 18533 W1-E, DIN 18533 W2.1-E
- 1-es igénybevételi osztályú vízzáró beton, 2-es igénybevételi osztályú vízzáró beton

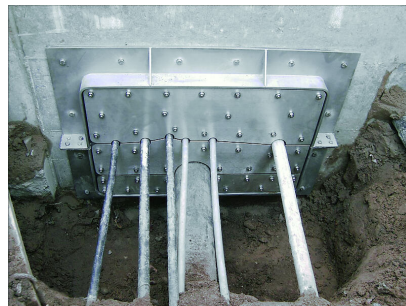
## Nyersanyag:

- Perem: V2A (AISI 304L) vagy V4A (AISI 316L) nemesacél
- Felülettömítés: EPDM
- Rögzítőelemek: V4A (AISI 316L) nemesacél

## TULAJDONSÁGOK

Védőcső, belső Ø (mm):	450
Védőcső falvastagság (mm) S:	3
Perem standard méretei (mm):	600

## KÉPEK



# TARTOZÉK SZÜKSÉGES



EGO tömítőpaszta