

# osztott rozsdamentes acél perem

## utólagos tiplizéshez

### FAG1x150/80 A2

Cikksz.: 910950000, GTIN: 4052487021227

Falakban vagy padlólemezekben meglévő bemetszések/áttörések fölötti tiplizéshez már telepített haszoncsövek esetében.



A kép eltérhet a kiválasztott terméktől

## TÉNYEK

### Előnyök:

- osztott kivitel már telepített haszoncsövekhez
- az ügyfél igényeinek megfelelő egyedi kivitelek is gyártunk
- több átmenettel és különböző átmérőkkel kapható

### Szállítási terjedelem:

- Rozsdamentes acél perem
- Felülettömítés
- Rögzítőelemek

## Méreték:

- A standard peremméreték: külső  $\emptyset$ , ill. külső  $\square$  megfelel az adott védőcső belső  $\emptyset$  + kb. 150 mm-nek (egy átmenet esetén, részletek a prospektusban)
- Standard felső hossz: 80 mm

## Alkalmazási terület:

- DIN 18533 W1-E, DIN 18533 W2.1-E
- 1-es igénybevételi osztályú vízzáró beton, 2-es igénybevételi osztályú vízzáró beton

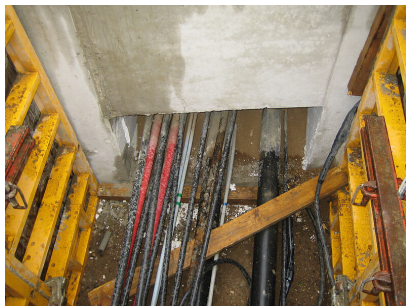
## Nyersanyag:

- Perem: V2A (AISI 304L) vagy V4A (AISI 316L) nemesacél
- Felülettmítés: EPDM
- Rögzítőelemek: V4A (AISI 316L) nemesacél

# TULAJDONSÁGOK

Védőcső, belső $\emptyset$ (mm):	150
Védőcső falvastagság (mm) S:	2
Perem standard méretei (mm):	225

## KÉPEK



# TARTOZÉK SZÜKSÉGES



EGO tömítőpaszta