

# Fóliamandzsetta

padlólemezen keresztüli átvezetésekhez

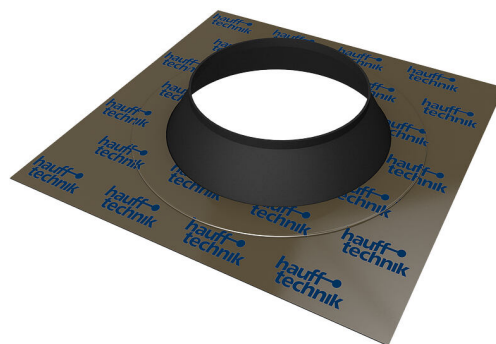
## HFM 1x200-220

Cikksz.: 3030370215, GTIN: 4052487228084



- **a párazáró vagy radonfólia egyszerűen beköthető**
- **megakadályozza a konvekciót és így a radongáz behatolását az épületbe**

Hauff-fóliamandzsetta a padlólemezen keresztüli átvezetések biztos csatlakoztatásához párazáró fóliához, radonfóliához vagy egyéb tekercs formájú tömítéshez a padlólemezen.



A kép eltérhet a kiválasztott terméktől

## TÉNYEK

### Előnyök:

- egyszerű és gyors összeszerelés
- nagy ragasztóerő

### Alkalmazási terület:

- DIN 18533 W1-E
- 1-es igénybevételi osztályú vízzáró beton, 2-es igénybevételi osztályú vízzáró beton

### Nyersanyag:

- Fóliaperem: alu-műanyag rétegelt fólia butilkaucsukkal
- Gumibetét: EPDM

## Tömítettség:

- gázzáró
- radonzáró

## TULAJDONSÁGOK

Kábelek/haszoncsövek száma:	1
Alkalmazási terület kábel Ø (mm):	200-220
Méret (mm):	420 x 420 mm

## KÉPEK

