

Fóliamandzsetta

padlólemezen keresztüli átvezetésekhez

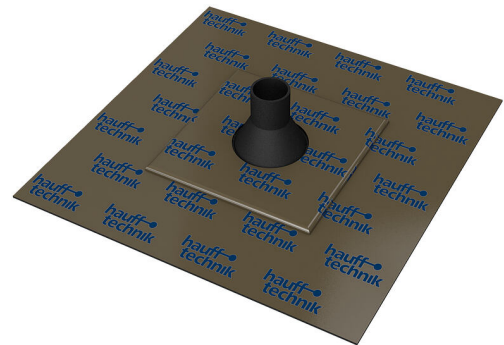
HFM 1x15-22

Cikksz.: 3030370206, GTIN: 4052487227995



- **a párazáró vagy radonfólia egyszerűen beköthető**
- **megakadályozza a konvekciót és így a radongáz behatolását az épületbe**

Hauff-fóliamandzsetta a padlólemezen keresztüli átvezetések biztos csatlakoztatásához párazáró fóliához, radonfóliához vagy egyéb tekercs formájú tömítéshez a padlólemezen.



A kép eltérhet a kiválasztott terméktől

TÉNYEK

Előnyök:

- egyszerű és gyors összeszerelés
- nagy ragasztóerő

Alkalmazási terület:

- DIN 18533 W1-E
- 1-es igénybevételi osztályú vízzáró beton, 2-es igénybevételi osztályú vízzáró beton

Nyersanyag:

- Fóliaperem: alu-műanyag rétegelt fólia butilkaucsukkal
- Gumibetétt: EPDM

Tömítettség:

- gázzáró
- radonzáró

TULAJDONSÁGOK

Kábelek/haszoncsövek száma:	1
Alkalmazási terület kábel Ø (mm):	15-22
Méret (mm):	150 x 150 mm

KÉPEK

