

# Dupla tömítőcsomag megmunkálási peremmel

## bebetonozáshoz

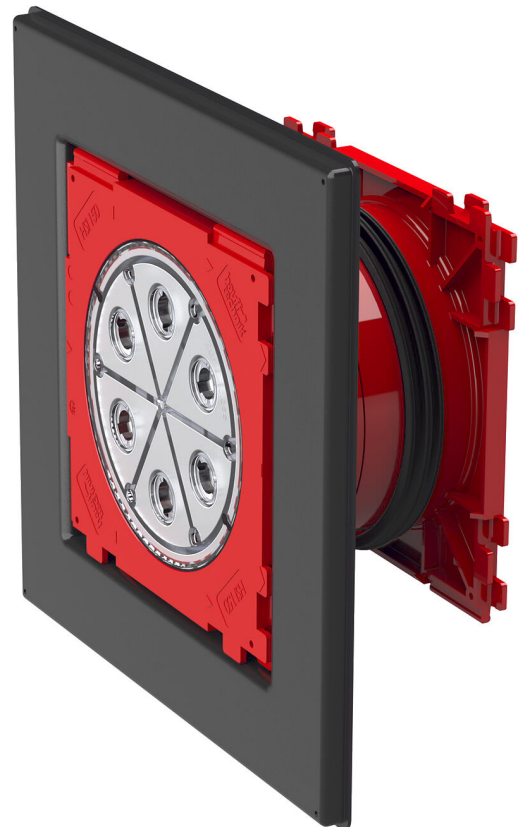
### HSI150 1x1 K2 AF/150

Cikksz.: 2102070010, GTIN: 4052487219563



- **Megmunkálási perem műanyag-módosított sűrű bitumenbevonatok megmunkálásához**
- **bevizsgált megoldás friss betonból készült összekötő rendszerekkel való használatra**
- **Köteges elrendezés: 1x1 vagy 1x4**
- **mindkét oldala minőségi tanúsítvánnyal rendelkezik: tömítettség gyárilag. Ellenőrzési lehetőség a zárófedél véletlenül vagy illetéktelenül történő felnyitása esetén.**

Rendszertömítések kábelekhöz vagy kábelvédőcsövekhez való kétoldali gáz- és vízzáró csatlakozásához, nagyfokú rugalmasságot biztosítva ezzel a későbbi használat esetére.



A kép eltérhet a kiválasztott terméktől

## TÉNYEK

### Előnyök:

- kétoldalas csatlakozási lehetőség rendszertömítéshez (pl. kábelvédőcső-lezárás és kábeltömítés)
- egyszerű szerelés a zsaluzatba az erre való furatok segítségével az odaszegezéshez



## Szállítási terjedelem:

- 2 nyomásbiztosan tömített zárófedél

## Méretek:

- Keretméret 1x1 köteges elrendezés: 340 x 340 mm
- Keretméret 1x4 köteges elrendezés: 970 x 340 mm
- Legkisebb falvastagság: 140 mm

## Tulajdonságok:

- FHRK-tanúsítvánnyal

## Alkalmazási terület:

- DIN 18533 W1-E, DIN 18533 W2.1-E
- 1-es igénybevételi osztályú vízzáró beton, 2-es igénybevételi osztályú vízzáró beton

## Nyersanyag:

- Tömítőcsomag: ABS TPE 3-as tömítőpánttal
- Összekötőcső: PVC
- Zárófedél: ABS TPE tömítéssel
- Megmunkálási perem: ABS

## Tömítettség:

- gáz- és vízzáró 2,5 bar nyomásig
- radonzáró

# TULAJDONSÁGOK

Falvastagság  
(mm): 150

## KÉPEK

