

# Egyszerű tömítőcsomag megmunkálási peremmel

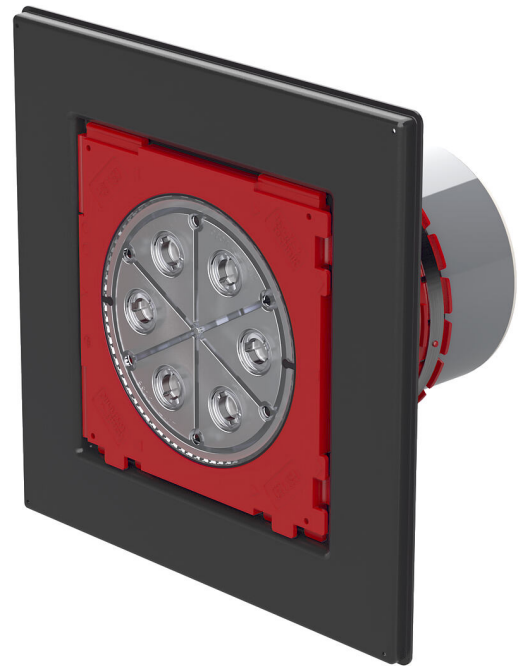
bebetonozáshoz

## HSI150 1x1 K AF/120

Cikksz.: 2102070020, GTIN: 4052487219662



- **Megmunkálási perem műanyag-  
módosított sűrű bitumenbevonatok  
megmunkálásához**
- **bevizsgált megoldás friss betonból készült  
összekötő rendszerekkel való használatra**
- **Köteges elrendezés: 1x1 vagy 1x4**
- **Minőségi tanúsítvány: tömítettség  
gyárilag. Ellenőrzési lehetőség a zárófedél  
véletlenül vagy illetéktelenül történő  
felnyitása esetén.**



A kép eltérhet a kiválasztott terméktől

Rendszertömítések kábelekhöz vagy kábelvédőcsövekhez való egyoldali gáz- és vízzáró csatlakozásához, nagyfokú rugalmasságot biztosítva ezzel a későbbi használat esetére.

## TÉNYEK

### Előnyök:

- egyoldalas csatlakozási lehetőség rendszertömítéshez (pl. kábelvédőcső lezárás vagy kábeltömítés)
- egyszerű szerelés a zsaluzatba az erre való furatok segítségével az odaszegezéshez



## Szállítási terjedelem:

- nyomásbiztosan tömített zárófedél

## Méretek:

- Keretméret 1x1 köteges elrendezés: 340 x 340 mm
- Keretméret 1x4 köteges elrendezés: 970 x 340 mm
- Legkisebb falvastagság: 100 mm

## Tulajdonságok:

- FHRK-tanúsítvánnyal

## Alkalmazási terület:

- DIN 18533 W1-E, DIN 18533 W2.1-E
- 1-es igénybevételi osztályú vízzáró beton, 2-es igénybevételi osztályú vízzáró beton

## Nyersanyag:

- Tömítőcsomag: ABS TPE 3-as tömítőpánttal
- Összekötőcső: PVC
- Zárófedél: ABS TPE tömítéssel
- Megmunkálási perem: ABS

## Tömítettség:

- gáz- és vízzáró 2,5 bar nyomásig
- radonzáró

# TULAJDONSÁGOK

Falvastagság  
(mm): 120

## KÉPEK

