

Egyszeres tömítőcsomag gumi csatlakozókarmantyúval

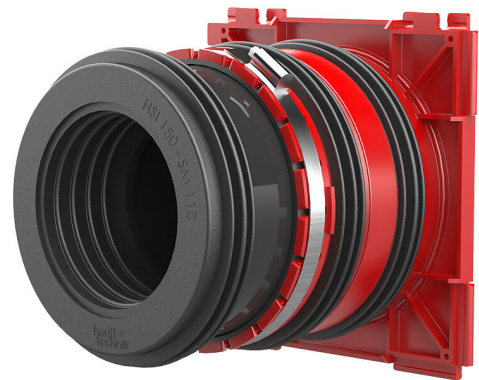
állítható hosszúságú, bebetonozáshoz és sima kábelvédőcsövek csatlakoztatásához

HSI150 1x1 GSM110 Varia 260-365

Cikksz.: 2120206126, GTIN: 4052487153584



- a helyszínen fokozatmentesen a kívánt falvastagsághoz igazítható
- Nyomásbiztosan tömített betonhoz a felvitt 3-as tömítőpántnak köszönhetően
- Minőségi tanúsítvány: tömítettség gyárilag. Ellenőrzési lehetőség a zárófedél véletlenül vagy illetéktelenül történő felnyitása esetén.



A kép eltérhet a kiválasztott terméktől

Rendszertömítések kábelhez (belső) történő egyoldalas csatlakoztatásához és kábelvédőcsövek (külső) csatlakoztatásához.

TÉNYEK

Előnyök:

- egyoldalas csatlakozási lehetőség rendszertömítéshez, valamint beépített gumi csatlakozókarmantyú sima kábelvédőcsövek csatlakoztatásához
- nincs szükség további csőcsatlakozó elemekre
- a nyomásbiztosan tömített zárófedélnek köszönhetően sikeres ürescső-csatlakoztatást követően is teljesen gáz- és vízzáró
- valamennyi faltípushoz használható, beleértve az elemes kiviteket is



Szállítási terjedelem:

- nyomásbiztosan tömített zárófedél
- Hatszögletű szorítókulcs beépített nyomatékhatárolással

Méretek:

- Legkisebb falvastagság: Ø 110,125 mm: 200 mm
- Legkisebb falvastagság: Ø 160 mm: 260 mm
- Tengelytávolság: 210 mm, távtartóval a tengelytávolság 250 mm-re növelhető
- Keret mérete: 220 x 220 mm

Tulajdonságok:

- javasoljuk a HSI-AH 40 távtartó használatát, HSI150-GSM 160 esetén ez használandó

Alkalmazási terület:

- 1-es igénybevételi osztályú vízzáró beton, 2-es igénybevételi osztályú vízzáró beton

Nyersanyag:

- Tömítőcsomag: ABS TPE 3-as tömítőpánttal
- Összekötőcső: PVC
- Szorító heveder: St sn (W1) acél
- Zárófedél: ABS TPE tömítéssel
- Gumi csatlakozókarmantyú: EPDM
- Szorító heveder HSI150 GSM160/X esetén: W4
- Csőfedél: PE, ill. karmantyúdugó: PVC

Tömítettség:

- gáz- és vízzáró 0,5 bar nyomásig
- radonzáró

TULAJDONSÁGOK

:	110
Falvastagság (mm):	260-365
Csomagolási egység:	1

KÉPEK

