

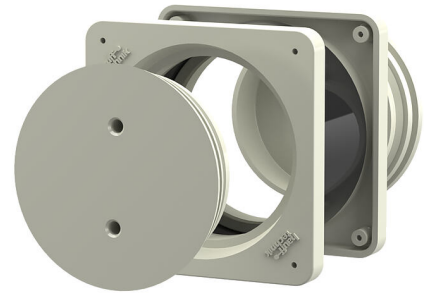
Építkezésiáram-átvezetés

transzformátorállomásokhoz

BD90 K2/150

Cikksz.: 302220000, GTIN: 4052487005296

Transzformátorállomások ideiglenes áramellátásához, ill. vészhelyzeti ellátásához. Az építkezésiáram-átvezetéssel a kábelek az építkezés alatt, a föld felett az állomásba vezethetők. Így az állomás ajtajai zárhatók.



A kép eltérhet a kiválasztott terméktől

TÉNYEK

Előnyök:

- beépítésre készen zárt
- kizárólag speciális szerszámmal nyitható, így védett az illetéktelen felnyitás ellen
- egyszerűen a zsaluzatba szerelhető

Szállítási terjedelem:

- 2 darab zárófedél

Méretek:

- Keret mérete: 120 x 120 mm

Nyersanyag:

- Csatlakozókeret: ABS
- Összekötőcső: PVC

TULAJDONSÁGOK

Tiszta szélesség (mm): 90
Falvastagság (mm): 150

TARTOZÉK SZÜKSÉGES



Homlokoldali körmöskulcs