

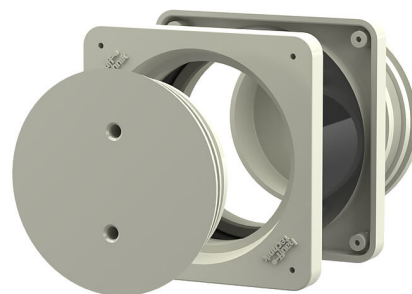
# Építkezésiáram-átvezetés

## transzformátorállomásokhoz

### BD68 K2/150

Cikksz.: 302020000, GTIN: 4052487005104

Transzformátorállomások ideiglenes áramellátásához, ill. vészhelyzeti ellátásához. Az építkezésiáram-átvezetéssel a kábelek az építkezés alatt, a föld felett az állomásba vezethetők. Így az állomás aajtajai zárhatók.



A kép eltérhet a kiválasztott terméktől

## TÉNYEK

### Előnyök:

- beépítésre készen zárt
- kizárólag speciális szerszámmal nyitható, így védett az illetéktelen felnyitás ellen
- egyszerűen a zsaluzatba szerelhető

### Szállítási terjedelem:

- 2 darab zárófedél

### Méretek:

- Keret mérete: 120 x 120 mm

### Nyersanyag:

- Csatlakozókeret: ABS
- Összekötőcső: PVC

# TULAJDONSÁGOK

Tiszta szélesség (mm): 68  
Falvastagság (mm): 150

## TARTOZÉK SZÜKSÉGES



Homlokoldali körmöskulcs