

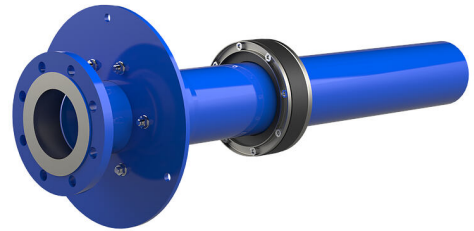
Víz házbevezetés-kombináció

alápincézett épületekhez

ROKA WF-TE-ARO DN100/110 BL960

Cikksz.: 1990800090, GTIN: 4052487054461

Schuck DN 100 gyártmányú víz házbevezetés-kombináció 200 mm belső Ø-jű magfuratokban vagy védőcsövekben történő használatra.



A kép eltérhet a kiválasztott terméktől

TÉNYEK

Előnyök:

- egyszerű és gyors összeszerelés
- Szárazbeépítés

Szállítási terjedelem:

- Schuck DN 100 gyártmányú víz házbevezetés-kombináció kitépés és elmozdulás elleni védelemmel és előreszerelt tömítőelemekkel

Méretek:

- Magfurat/védőcső belső Ø: 200 mm
- Falvastagság: 240 - 700 mm

Alkalmazási terület:

- 1-es igénybevételi osztályú vízzáró beton, 2-es igénybevételi osztályú vízzáró beton

Nyersanyag:

- Tömítőbetét: V2A (AISI 304 L) nemesacél
- Gumi: EPDM

Tömítettség:

- gáz- és vízzáró 1,0 bar nyomásig

KÉPEK

