

Egyszeres tömítőcsomag gumi csatlakozókarmantyúval

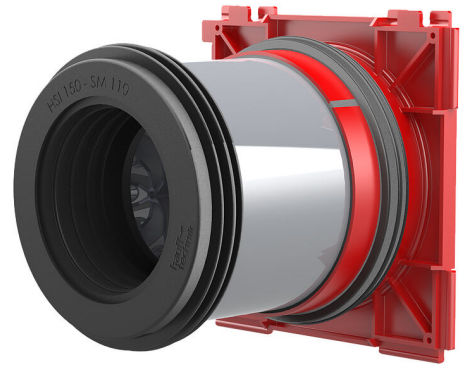
bebetonozáshoz és sima kábelvédőcsövek csatlakoztatásához

HSI150 1x1 GSM110/130

Cikksz.: 2120203216, GTIN: 4052487135450



- **Nyomásbiztosan tömített betonhoz a felvitt 3-as tömítőpántnak köszönhetően**
- **már 120 mm-es falvastagságtól kapható (GSM 110 és GSM 125)**
- **Minőségi tanúsítvány: tömítettség gyárilag. Ellenőrzési lehetőség a zárófedél véletlenül vagy illetéktelenül történő felnyitása esetén.**



A kép eltérhet a kiválasztott terméktől

Rendszertömítések kábelhez (belső) történő egyoldalas csatlakoztatásához és kábelvédőcsövek (külső) csatlakoztatásához.

TÉNYEK

Előnyök:

- egyoldalas csatlakozási lehetőség rendszertömítéshez, valamint beépített gumi csatlakozókarmantyú sima kábelvédőcsövek csatlakoztatásához
- nincs szükség további csőcsatlakozó elemekre
- a nyomásbiztosan tömített zárófedélnek köszönhetően sikeres üresecső-csatlakoztatást követően is teljesen gáz- és vízzáró

Szállítási terjedelem:

- nyomásbiztosan tömített zárófedél



Méreték:

- Keret mérete: 220 x 220 mm
- Tengelytávolság: 210 mm, távtartóval a tengelytávolság 250 mm-re növelhető

Tulajdonságok:

- FHRK-tanúsítvánnyal
- javasoljuk a HSI-AH 40 távtartó használatát, HSI150-GSM 160 esetén ez használendő

Alkalmazási terület:

- 1-es igénybevételi osztályú vízzáró beton, 2-es igénybevételi osztályú vízzáró beton

Nyersanyag:

- Tömítőcsomag: ABS TPE 3-as tömítőpánttal
- Összekötőcső: PVC
- Gumi csatlakozókarmantyú: EPDM
- Szorító heveder HSI150 GSM160/X esetén: W4
- Zárófedél: ABS TPE tömítéssel
- Csőfedél: PE, ill. karmantyúdugó: PVC

Tömítettség:

- gáz- és vízzáró 0,5 bar nyomásig
- radonzáró

TULAJDONSÁGOK

Falvastagság (mm):	130
:	110

KÉPEK



TARTOZÉK SZÜKSÉGES



Távtartó