

# Kettős tömítőcsomag

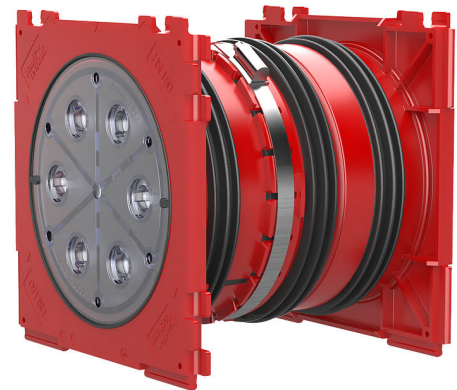
állítható hosszúságú, bebetonozáshoz

## HSI150 1x1 K2 Varia 365-470

Cikksz.: 3030300086, GTIN: 4052487140430



- **a helyszínen fokozatmentesen a kívánt falvastagsághoz igazítható**
- **nyomásbiztosan tömített betonhoz a felvitt összesen 3-as tömítőpántnak köszönhetően**
- **mindkét oldala minőségi tanúsítvánnyal rendelkezik: tömítettség gyárilag. Ellenőrzési lehetőség a zárófedél véletlenül vagy illetéktelenül történő felnyitása esetén.**



A kép eltérhet a kiválasztott terméktől

Rendszertömítések kábelekhez és kábelvédőcsövekhez történő kétoldali gáz- és vízzáró csatlakozásához, maximális rugalmasságot biztosítva ezzel a későbbi használat esetére.

## TÉNYEK

### Előnyök:

- kétoldalas csatlakozási lehetőség rendszertömítéshez (pl. kábelvédőcső-lezárás és kábeltömítés)
- helyszíni összekötés keretcsatlakozó rendszerrel
- valamennyi faltípushoz használható, beleértve az elemes kiviteleteket is

### Szállítási terjedelem:

- 2 nyomásbiztosan tömített zárófedél
- Hatszögletű szorítókulcs beépített nyomatékhatárolással



## Méreték:

- Keret mérete: 220 x 220 mm
- Tengelytávolság: 210 mm
- Legkisebb falvastagság: 200 mm

## Alkalmazási terület:

- 1-es igénybevételi osztályú vízzáró beton, 2-es igénybevételi osztályú vízzáró beton

## Nyersanyag:

- Tömítőcsomag: ABS TPE 3-as tömítőpánttal
- Összekötőcső: PVC
- Szorító heveder: St sn (W1) acél
- Zárófedél: ABS TPE tömítéssel

## Tömítettség:

- gáz- és vízzáró 2,5 bar nyomásig
- radonzáró

# TULAJDONSÁGOK

Falvastagság (mm): 365-470

Csomagolási  
egység: 1

## KÉPEK

