

# Jednostruka zidna uvednica sa sklopivom gumenom spojnicom-manžetom

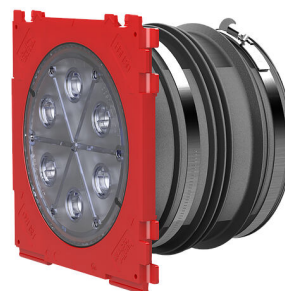
za ubetoniranje i priključak kabelskih zaštitnih crijeva

## HSI150 1x1 KMA172/250

Br. artikla: 3030477597, GTIN: 4052487242141



- zahvaljujući principu sklopivih manžeta nisu potrebne dodatne komponente za priključak cijevi
- elastični i stabilni priključak zahvaljujući povećanim dubinama umetanja, također i u slučaju savijanja kabelskog zaštitnog crijeva
- mogućnost priključka sistemskih brtvi za kabele s unutarne strane



Slika može odstupati od odabranog proizvoda

## ČINJENICE

### Prednosti:

- definirana dubina umetanja kabelskog zaštitnog crijeva zahvaljujući graničniku u manžeti
- isporučuje se za zidove širine već od 120 mm
- Pečat kvalitete: Tvornička zabrtvljenost. Mogućnost kontrole u slučaju nehomičnog ili neovlaštenog otvaranja brtvenog poklopca
- Nepropusno povezano s betonom putem brtve s tri rebra, od debljine zida 150 mm s dvije brtve s tri rebra



## Opseg isporuke:

- 1 nepropusni brtveni element HSI150 DTS
- 1 slijepi poklopac
- 2 držača razmaka HSI150 AH40
- Stezna traka:
- Pri spajanju cijevi za zaštitu od valovitog kabela, klip se mora naručiti odvojeno. Prilikom narudžbe navedite vrstu cijevi i proizvođača.

## Dimenzije:

- Dimenzije okvira: 220 x 220 mm
- Razmak osi s držačem razmaka: 250 mm

## Značajke:

- certificiran FHRK

## Područje primjene:

- Vodootporni beton, zahtijevana klasa 1, Vodootporni beton, zahtijevana klasa 2

## Materijal:

- Zidna uvodnica: ABS s brtvom sa tri rebra od TPE-a
- Brtveni poklopac: ABS s brtvom od TPE-a
- Međucijev: PVC
- Manžeta: EPDM
- Stezne trake: W4
- Slijepi poklopac: PP

## Zabrtvljenost:

- plinotijesno i vodotijesno do 2,5 bara
- otporno na radon

## ZNAČAJKE

Debljina zida (mm):	250
Cijev Ø (mm):	172

# SLIKE

