

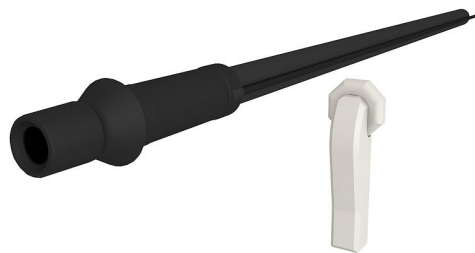
# Membranski injekcijski sustav za zgrade s podrumom

## MIS60ND 4x5-7 BL1300 Set10

Br. artikla: 3030380186, GTIN: 4052487229692



- **nisu potrebni dubinski radovi na zemljištu**
- **univerzalni kućni priključni vod s membranskim injekcijskim sustavom za provrte u uobičajenim vrstama zidova**
- **kontrolirano ispuštanje smole putem membranskog crijeva s prorezom**



Slika može odstupati od odabranog proizvoda

Za pouzdano brtvljenje mikro cijevi/optičkih kabela, vodova za telekomunikacije ili kabela za struju. Može se upotrebljavati za zemljanu bušilicu bez upravljanja.

## ČINJENICE

### Prednosti:

- zaštitno brtvljenje cjevovoda pomoću usana za brtvljenje
- moguće je različito polaganje zahvaljujući već unaprijed montiranim brtvenim umecima

### Opseg isporuke:

- 1 pakirna jedinica:
- 10 komada MIS 60-ND
- 10 zidnih završnih elemenata (samo kod komunikacijske varijante)
- 10 rozeta za završetak zida (samo kod strujne varijante)
- 10 komada 2-komponentne smole RESINATOR, 150 ml
- 1 naprava za brzo pritezanje MIS 60-SVS
- 1 četkica za čišćenje krunskog provrta MIS REB

## Dimenzije:

- za kruške provrte Ø: 62 - 65 mm
- za debljinu zidova: od 200 do 1 200 mm

## Područje primjene:

- DIN 18533 W1-E
- Vodootporni beton, zahtijevana klasa 1, Vodootporni beton, zahtijevana klasa 2

## Materijal:

- Prirubnica, brtveni umetak i protuležaj: EPDM
- Crijevo za punjenje smolom: PE
- Zidni završni element: polikarbonat „otporan na vatru“
- Cijev: PVC-U
- Rozeta za završetak zida: PE
- Naprava za brzo pritezanje: ojačana staklenim vlaknima poliamid/ABS

## Zabrtvljenost:

- plinotijesno i vodotijesno do 1,0 bara

## ZNAČAJKE

Broj kabela/medija:	4
prikladno za vod za provođenje medija Ø (mm):	5 - 7
Duljina izvedbe (mm):	1300
Debljina zida (mm):	200 - 1.200