

# Kućni priključni uvod od staklenih vlakana

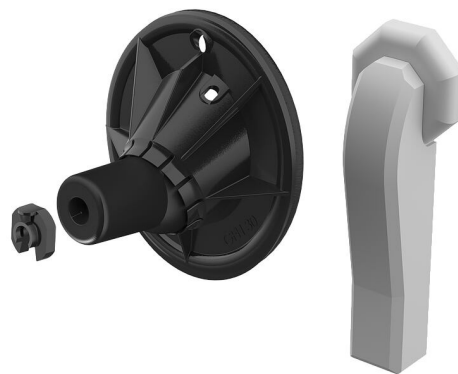
za zgrade s podrumom ili bez njega

## GFH20 1x6-13 PRO

Br. artikla: 2900001313, GTIN: 4052487209847



- **Univerzalni kućni priključni vod s injekcijskim sustavom za provrte u uobičajenim vrstama zidova**
- **Omogućava vodoravnu ili kosu ugradnju do nagiba od najviše 45°**
- **Zaštitno brtvljenje optičkih kabela pomoću usana za brtvljenje**



Slika može odstupati od odabranog proizvoda

Za pouzdano brtvljenje optičkih kabela.

## ČINJENICE

### Prednosti:

- brza montaža u nekoliko minuta
- Nije potrebno ponovno postavljanje brtvi zgrade prema DIN 18533 W2.1-E

### Opseg isporuke:

- 1 komad GFH20
- 1 Hauff 2-komponentna smola RESINATOR, 80 ml
- 1 mlaznica za miješanje
- 1 zidni završni element
- po varijanti: odgovarajući broj stezaljki za cijev

## Dimenzije:

- Područje primjene: 2 kabela sa staklenim vlaknima s Øa 7 – 10 mm ili 1 kabel sa staklenim vlaknima s Øa 6 – 13 mm ili 1 kabel sa staklenim vlaknima s Øa 12 – 16 mm
- za provrte Øi: 20 mm
- za zidove debljine od 100 mm

## Područje primjene:

- DIN 18533 W1-E, DIN 18533 W2.1-E
- Vodootporni beton, zahtijevana klasa 1, Vodootporni beton, zahtijevana klasa 2

## Materijal:

- Prirubnica: ABS
- Kuglasti umetak: EPDM
- Vodootporna membrana: pjenasta guma
- Montažna podloška: PA
- Stezaljka za cijev: ABS

## Zabrtvljenost:

- plinotijesno i vodotijesno do 1,0 bara

## ZNAČAJKE

Broj kabela/medija:	1
prikladno za vod za provođenje medija Ø (mm):	6 - 13

## SLIKE



# POTREBAN JE PRIBOR



Pištoltj sa spremnikom